

Rudolf-Diesel-Str. 21-23
D- 33178 BorchenTelefon: +49 (0) 5251 / 691 69 0
Telefax: +49 (0) 5251 / 691 69 11E-Mail: info@waptech.de
Internet: www.waptech.de

Montage- u. Betriebsanleitung für Anhängelock, Typ: WUB 901 EG-Typgenehmigung-Nr. e4*94/20*2581*00

Montage bei Ausf. A und B:

Die beiden Seitenbleche des Anhängelockes sind außen am Fahrzeugrahmen mit mindestens 12 Schrauben pro Seite zu befestigen. Die im Fahrzeugrahmen anzubringenden Bohrungen müssen dabei folgendermaßen ausgeführt sein. Seitenplatten mit GL = max. 750 mm: 2 Bohrreihen mit mindestens je 6 Bohrungen. Der horizontale Abstand der Bohrreihen muß mindestens 50 mm, der vertikale Abstand der einzelnen Bohrungen muß mindestens 120 mm betragen. Seitenbleche mit GL = 751 bis 850 mm: 3 Bohrreihen mit mindestens 4 Bohrungen. Der horizontale Abstand der Bohrreihen muß mindestens 60 mm, der vertikale Abstand der einzelnen Bohrungen muß mindestens 50 mm betragen. In beiden Fällen muß der geringste Randabstand der jeweils 1. Bohrung einer Bohrreihe mindestens 30 mm von der Oberkante und mindestens 35 mm von den Seitenkanten betragen.

Wahlweise Montage bei Ausf. B mit Seitenplatten GL = max. 750:

Sollte es hier aus Platzgründen nicht möglich sein in die untere Bohrreihe 6 Bohrungen anzuordnen, dann darf die obere Bohrreihe mit mindestens 7 und die untere Bohrreihe mit mindestens 5 Bohrungen ausgeführt werden.

Montage bei Ausf. C bis F:

Bei diesen Ausführungen ist das Bohrbild in den Seitenblechen fest vorgegeben.

Für die Montage aller Seitenbleche sind folgende Verbindungselemente zu verwenden:

6kt.-Schrauben M 16 DIN 933 – 8.8, wahlweise 10.9 6kt.-Muttern M 16 DIN 980 –8, wahlweise 10
Das Anziehdrehmoment beträgt 195 Nm bei Festigkeitsklasse 8.8 und 290 Nm bei Festigkeitsklasse 10.9.

wahlweise WAP-Schraubensatz:

Flanschschrauben M 16 x 1,5 – 10.9 Flanschmutter M 16 x1,5 – 10

Das Anziehdrehmoment beträgt 250 +10/0 Nm

Die Bohrungen im Fahrzeugrahmen müssen gemäß DIN-Vorschrift ausgeführt werden.

Achtung ! Schweißungen an der Traverse sind grundsätzlich nicht erlaubt !

In den Anhängelock kann eine zum Anbau geeignete Anhängelockkupplung eingebaut werden.

Die Montage erfolgt nach den Anbauanweisungen der Kupplungshersteller.

An dem Anhängelock kann eine WAP-Seilfernbetätigung angeschraubt werden. (siehe Blatt 5)

Darüber hinaus sind auch die Aufbaurichtlinien des Fahrzeugherstellers zu beachten.

Wartung:

Alle Verschraubungen des Anhängelockes sind 1 x monatlich, mindestens jedoch alle 20000 km auf festen Sitz zu prüfen.

Das Anziehdrehmoment der Schrauben zur Verbindung Quertraverse und Seitenplatten beträgt 395 Nm.

Das Anziehdrehmoment der Schrauben zur Verbindung Quertraverse und Verstärkungswinkel beträgt 195 Nm.

Abweichungen von dieser Montageanweisung sind nur mit Genehmigung der WAP Fahrzeugtechnik GmbH oder eines amtlich anerkannten Sachverständigen zulässig.

Änderungen vorbehalten !

Rudolf-Diesel-Str. 21-23
D- 33178 Borchten

Telefon: +49 (0) 5251 / 691 69 0
Telefax: +49 (0) 5251 / 691 69 11

E-Mail: info@waptech.de
Internet: www.waptech.de

Montage- u. Betriebsanleitung für Anhängelock, Typ: WUB 901
EG-Typgenehmigung-Nr. e4*94/20*2581*00

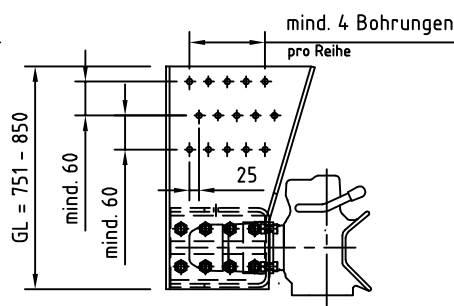
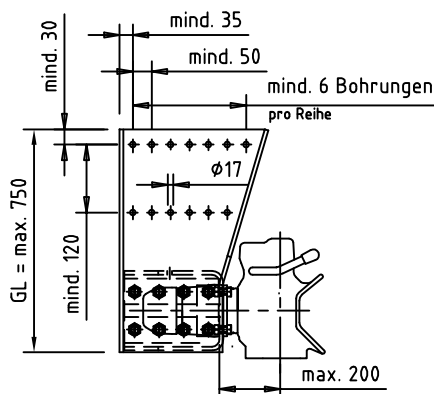
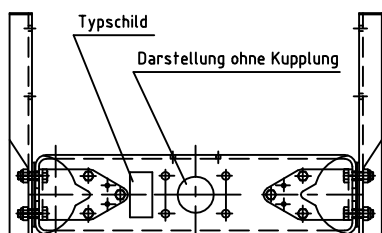
Technische Daten WUB 901	
Starrdeichselanhänger	Drehschemelanhänger
zul. Dc-Wert: 140 kN	zul. D-Wert: 200 kN
zul. V-Wert: 65,5 kN bis 90 kN	
zul. Stützlast: 1000 kg bis 2500 kg, in Abhängigkeit vom V-Wert (siehe Auflistung)	

$$D_c = \frac{T \times R}{T + R} \times 9,81 \quad D_c = \text{zul. Deichselkraft in kN}$$

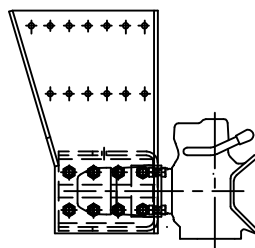
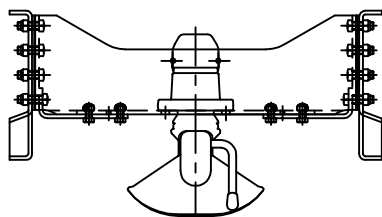
$$T = \frac{D \times R}{(R \times 9,81) - D} \quad T = \text{Gesamtmasse Zugfahrzeug in to}$$

$$R = \frac{D \times T}{(T \times 9,81) - D} \quad R = \text{Gesamtmasse Anhänger in to}$$

Ausführung A



Fahrtrichtung



Darstellung spiegelbildliche Montage der Seitenbleche

Rudolf-Diesel-Str. 21-23
D- 33178 Borchten

Telefon: +49 (0) 5251 / 691 69 0
Telefax: +49 (0) 5251 / 691 69 11

E-Mail: info@waptech.de
Internet: www.waptech.de

Montage- u. Betriebsanleitung für Anhängelock, Typ: WUB 901
EG-Typgenehmigung-Nr. e4*94/20*2581*00

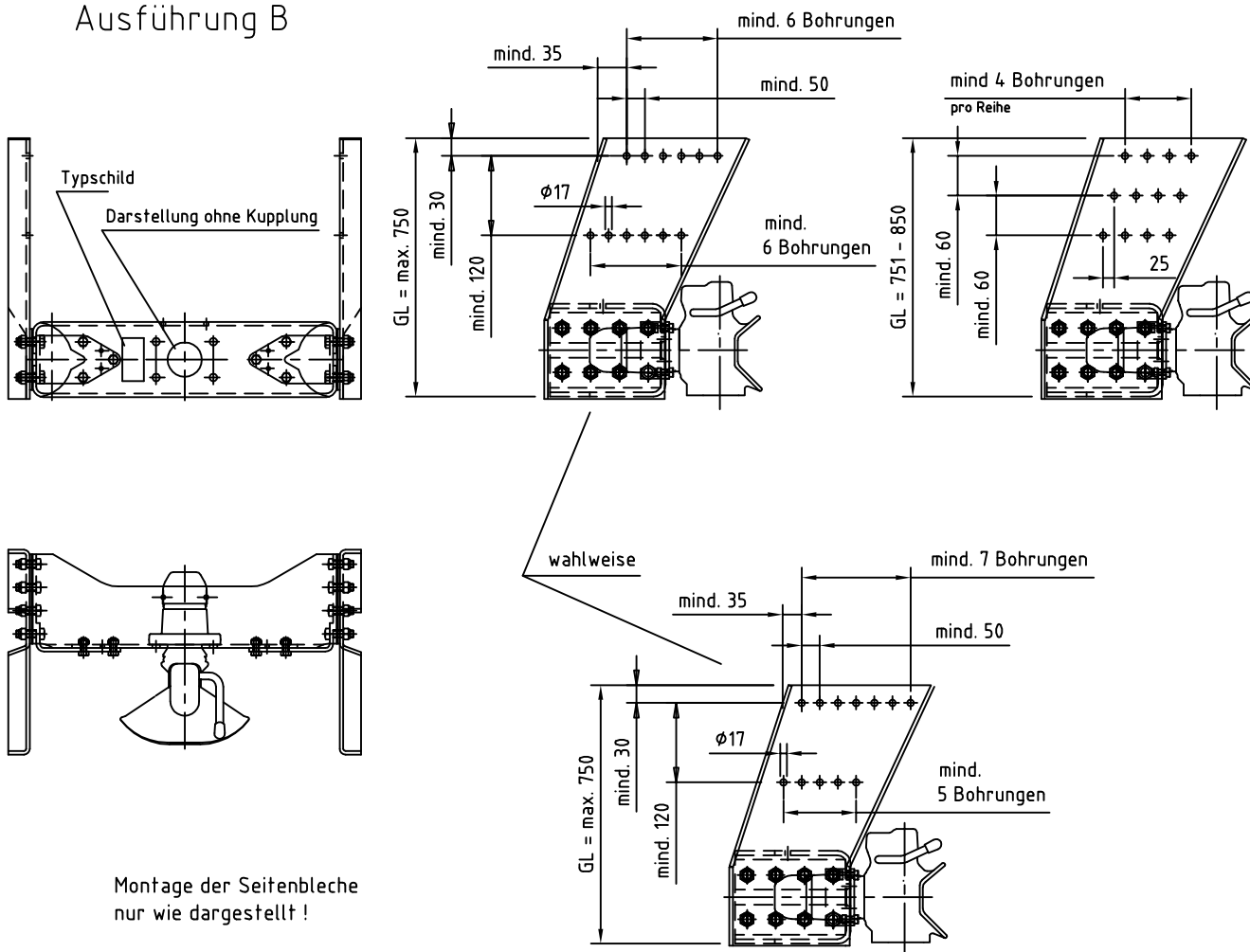
Technische Daten WUB 901	
Starrdeichselanhänger	Drehschemelanhänger
zul. Dc-Wert: 140 kN	zul. D-Wert: 200 kN
zul. V-Wert: 65,5 kN bis 90 kN	
zul. Stützlast: 1000 kg bis 2500 kg, in Abhängigkeit vom V-Wert (siehe Auflistung)	

$$D_c = \frac{T \times R}{T + R} \times 9,81 \quad D_c = \text{zul. Deichselkraft in kN}$$

$$T = \frac{D \times R}{(R \times 9,81) - D} \quad T = \text{Gesamtmasse Zugfahrzeug in to}$$

$$R = \frac{D \times T}{(T \times 9,81) - D} \quad R = \text{Gesamtmasse Anhänger in to}$$

Ausführung B



Rudolf-Diesel-Str. 21-23
D- 33178 Borchten

Telefon: +49 (0) 5251 / 691 69 0
Telefax: +49 (0) 5251 / 691 69 11

E-Mail: info@waptech.de
Internet: www.waptech.de

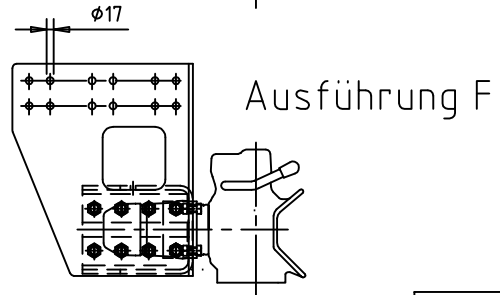
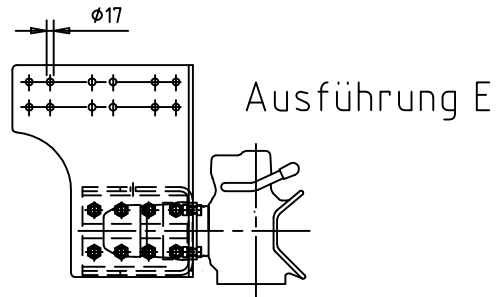
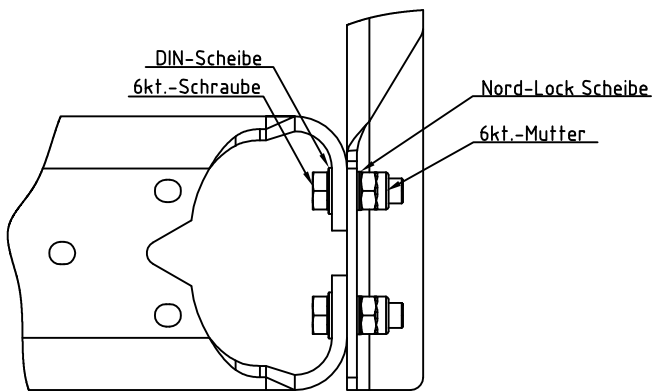
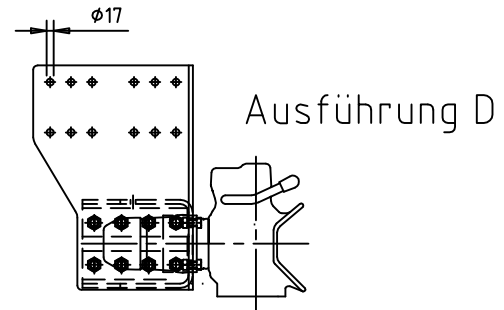
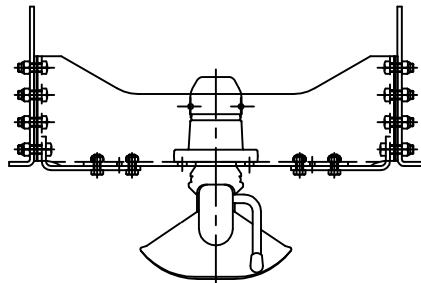
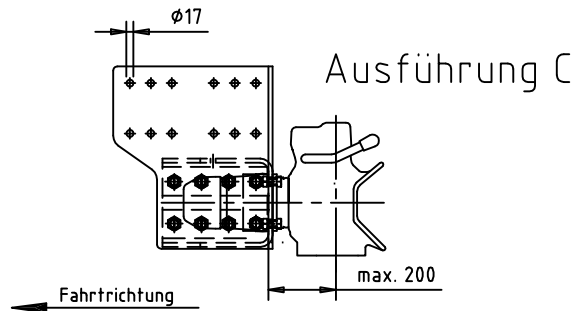
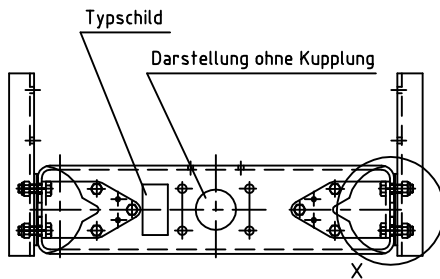
Montage- u. Betriebsanleitung für Anhängelock, Typ: WUB 901
EG-Typgenehmigung-Nr. e4*94/20*2581*00

Technische Daten WUB 901	
Starrdeichselanhänger	Drehschemelanhänger
zul. Dc-Wert: 140 kN	zul. D-Wert: 200 kN
zul. V-Wert: 65,5 kN bis 90 kN	
zul. Stützlast: 1000 kg bis 2500 kg, in Abhängigkeit vom V-Wert (siehe Auflistung)	

$$D_c = \frac{T \times R}{T + R} \times 9,81 \quad D_c = \text{zul. Deichselkraft in kN}$$

$$T = \frac{D \times R}{(R \times 9,81) - D} \quad T = \text{Gesamtmasse Zugfahrzeug in to}$$

$$R = \frac{D \times T}{(T \times 9,81) - D} \quad R = \text{Gesamtmasse Anhänger in to}$$

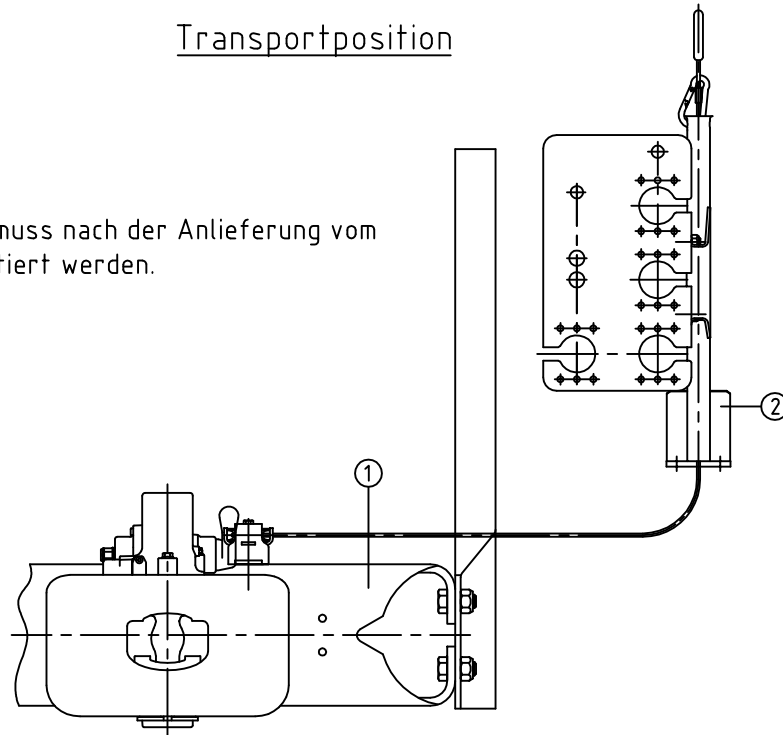


Rudolf-Diesel-Str. 21-23
D- 33178 BorchelnTelefon: +49 (0) 5251 / 691 69 0
Telefax: +49 (0) 5251 / 691 69 11E-Mail: info@waptech.de
Internet: www.waptech.de

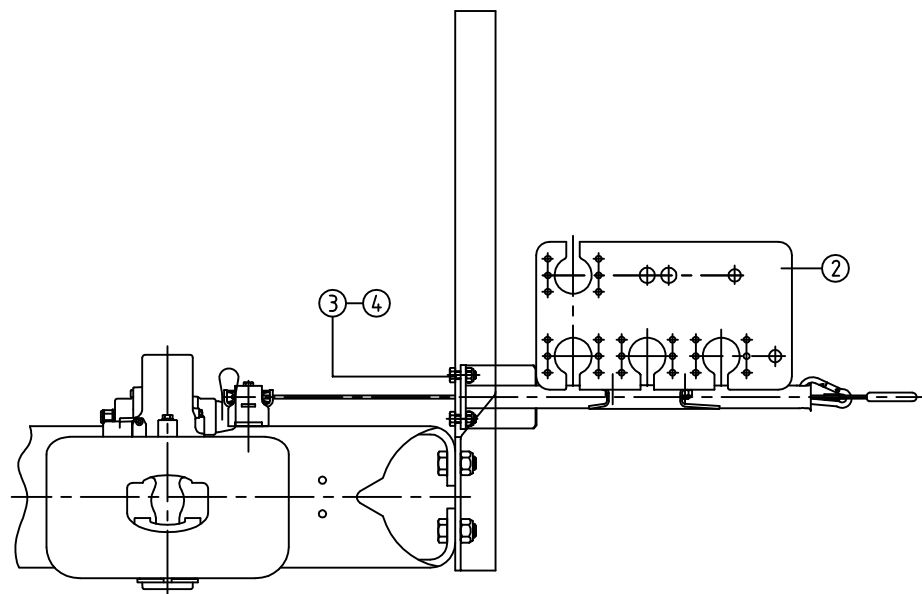
Montage- u. Betriebsanleitung für Anhängerbock, Typ: WUB 901 EG-Typgenehmigung-Nr. e1*94/20*2581*00

Transportposition

Das Führungsrohr muss nach der Anlieferung vom Kunden selbst montiert werden.



Montage des Führungsrohres



Das Führungsrohr (Pos.2) wird mit vier Schrauben M12×35 (Pos.3) und Muttern M12 (Pos.4) an den Anhängerbock (Pos.1) angeschraubt.

Anziehdrehmoment: 79Nm (M12, 8.8)
Schlüsselweite SW = 19



Fahrzeugtechnik GmbH

Anhängebock, Typ: WUB 901

Auflistung der Stützlast im Verhältnis zum V-Wert

Stützlast (kg)	max. V-Wert (kN)
1000	90,0
1100	88,4
1200	86,7
1300	85,1
1400	83,5
1500	81,8
1600	80,2
1700	78,6
1800	76,9
1900	75,3
2000	73,7
2100	72,0
2200	70,4
2300	68,7
2400	67,1
2500	65,5

Nummer	Datum
MA-038	09.06.2006