

Rudolf-Diesel-Str. 21-23
D- 33178 BorchelnTelefon: +49 (0) 5251 / 691 69 0
Telefax: +49 (0) 5251 / 691 69 11E-Mail: info@waptech.de
Internet: www.waptech.de

Montage- u. Betriebsanleitung
für Anhängelock, Typ: WUB 751 MIV, für Innenmontage
ECE Typgenehmigung E4-55R-010453

Montage:

Die beiden seitlichen Flansche des Anhängelockes sind innen im Fahrzeugrahmen mit mindestens 14 Schrauben pro Seite zu befestigen. Die im Fahrzeugrahmen anzubringenden Bohrungen müssen so gebohrt sein, daß 2 Bohrreihen mit mindestens je 7 Bohrungen entstehen. Der vertikale Abstand dieser 2 Bohrreihen muss mindestens 100 mm betragen.

Der höchst zulässige Randabstand der jeweils 1. Bohrung einer Bohrreihe darf 40mm von der Seitenkante und 40mm von der Unterkante nicht überschreiten.

Für die Montage sind folgende Verbindungselemente zu verwenden:

6kt.-Schrauben M 16 DIN 933 - 10.9

6kt.-Mutter M 16 DIN 980 -10.

Das Anziehdrehmoment beträgt 290 Nm

Flanschschrauben M 16 x 1,5 DIN 6921 - 10.9

Flanschmutter M 16 x1,5 DIN 6927 - 10.

Das Anziehdrehmoment beträgt 250 +10/0 Nm

Die Bohrungen im Fahrzeugrahmen müssen gemäß DIN-Vorschrift ausgeführt werden.

In den Anhängelock kann eine zum Anbau geeignete Anhängelockkupplung eingebaut werden.

Die Montage erfolgt nach den Anbauanweisungen der Kupplungshersteller.

Darüber hinaus sind auch die Aufbaurichtlinien des Fahrzeugherstellers zu beachten.

Wartung:

Alle Verschraubungen des Anhängelockes sind 1 x monatlich, mindestens jedoch alle 20000 km auf festen Sitz zu prüfen.

Abweichungen von dieser Montageanweisung sind nur mit Genehmigung der WAP Fahrzeugtechnik GmbH oder eines amtlich anerkannten Sachverständigen zulässig.

Änderungen vorbehalten !

Nummer	Datum
MA-143	09.12.2013

Rudolf-Diesel-Str. 21-23
D- 33178 Borchen

Telefon: +49 (0) 5251 / 691 69 0
Telefax: +49 (0) 5251 / 691 69 11

E-Mail: info@waptech.de
Internet: www.waptech.de

Montage- u. Betriebsanleitung
für Anhängelock, Typ: WUB 751 MIV, für Innenmontage
ECE Typgenehmigung E4-55R-010453

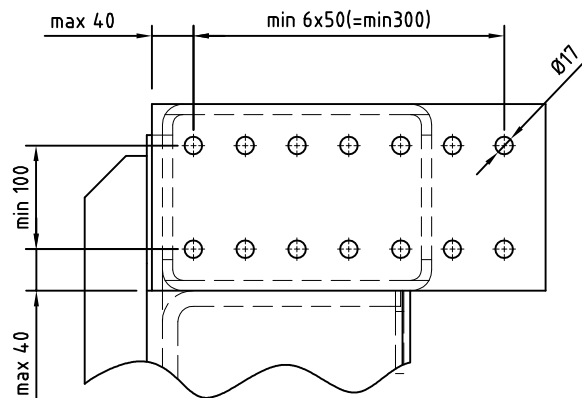
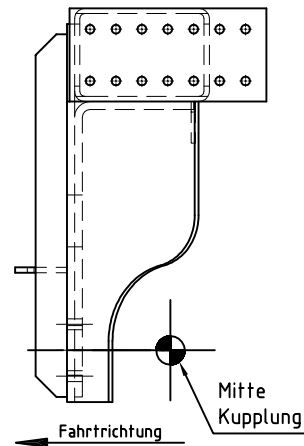
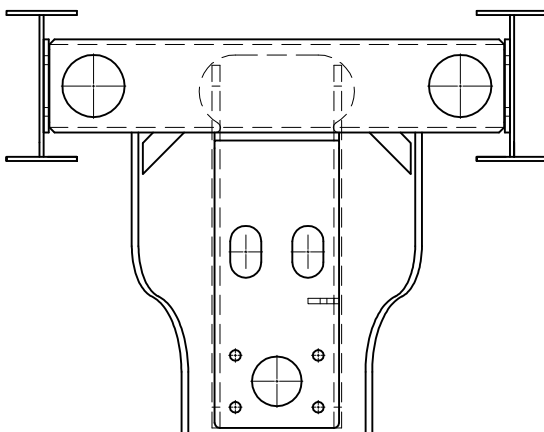
Technische Daten	
Starrdeichselanhänger	Drehschemelanhänger
zul. Dc-Wert: 130 kN	zul. D-Wert: 190 kN
zul. V-Wert: bis 75 kN	
zul. Stützlast: bis 2500 kg	

$$D_c = \frac{T \times R}{T + R} \times 9,81 \quad D_c = \text{zul. Deichselkraft in kN}$$

$$T = \frac{D \times R}{(R \times 9,81) - D} \quad T = \text{Gesamtmasse Zugfahrzeug in to}$$

$$R = \frac{D \times T}{(T \times 9,81) - D} \quad R = \text{Gesamtmasse Anhänger in to}$$

Abhängigkeit V-Wert zu Stützlast
siehe Tabelle Blatt 3/3.



Nummer	Datum
MA-143	09.12.2013

Rudolf-Diesel-Str. 21-23
D- 33178 BorchelnTelefon: +49 (0) 5251 / 691 69 0
Telefax: +49 (0) 5251 / 691 69 11E-Mail: info@waptech.de
Internet: www.waptech.de

Montage- u. Betriebsanleitung
für Anhängelock, Typ: WUB 751 MIV, für Innenmontage
ECE Typgenehmigung E4-55R-010453

Auflistung der Stützlast im Verhältnis zum V-Wert

Stützlast (kg)	max. V-Wert (kN)
1000	75,0
1100	73,4
1200	71,7
1300	70,0
1400	68,5
1500	66,8
1600	65,2
1700	63,6
1800	61,9
1900	60,3
2000	58,7
2100	57,0
2200	55,4
2300	53,7
2400	52,1
2500	50,5

Nummer	Datum
MA-143	09.12.2013