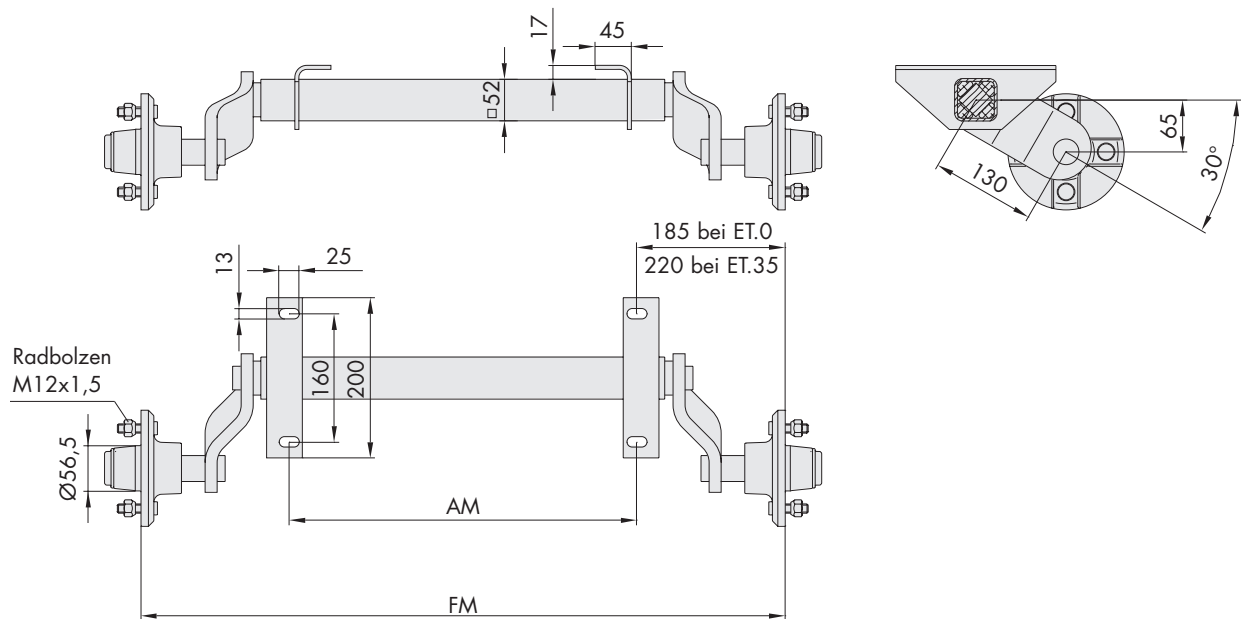


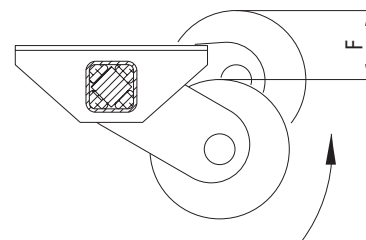
## Gummifederachse, ungebremst, Achslast 550 kg

Baureihe: WAG 055 L

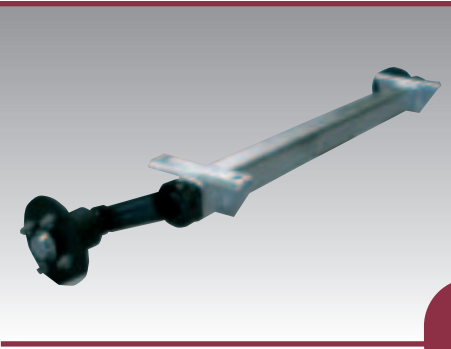


Achslast (kg)	FM (mm)	AM (mm)	F (mm) <sup>1</sup>	Gewicht (kg) <sup>2</sup>
550	1070 bis 2320	700 bis 1950	70	21,6

- <sup>1)</sup> max. Federweg unter Berücksichtigung von Stoßfaktoren
- <sup>2)</sup> Gewicht bei AM 1000
- Radanschluß 4x100
- Geschwindigkeit bis 130 km/h
- Achskörper feuerverzinkt
- Radial-Wellendichtung mit Nirostaring
- mit Schrägrollenlagerung
- Verbindungselemente siehe Seite 57, 58
- weitere Auflagenbockvarianten siehe Seite 55

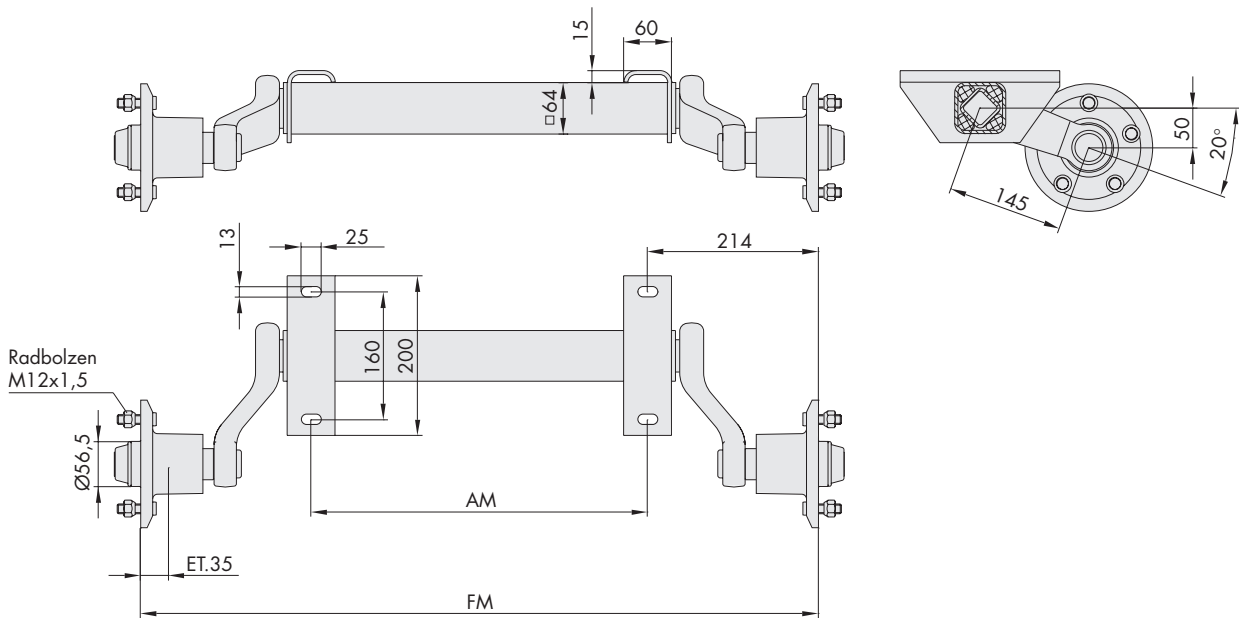


Andere Abmessungen und Ausführungen auf Anfrage.  
Irrtum und Änderung vorbehalten!



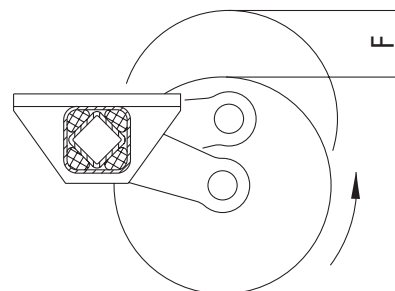
**Gummifederachse, ungebremst,  
 Achslast bis 850 kg**

Baureihe: WAG 065 L  
 WAG 075 L  
 WAG 085 L

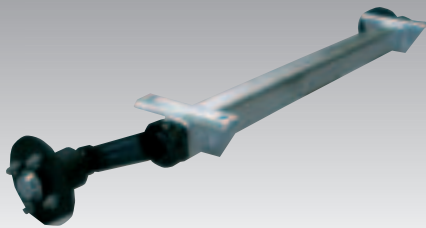


Typ	Achslast (kg)	FM (mm)	AM (mm)	F (mm) <sup>1</sup>	Gewicht (kg) <sup>2</sup>
WAG 065 L	650	1240 bis 2390	800 bis 1950	75	28,3
WAG 075 L	750	1240 bis 2390	800 bis 1950	80	28,8
WAG 085 L	850	1240 bis 2390	800 bis 1950	90	29,3

- <sup>1)</sup> max. Federweg unter Berücksichtigung von Stoßfaktoren
- <sup>2)</sup> Angabe Gewicht bei AM 1000
- Geschwindigkeit bis 130 km/h
- wahlweise auch mit ET. 0
- Radanschluß 4x100 wahlweise 5x112
- Achskörper feuerverzinkt
- Radial-Wellendichtung mit Nirostaring
- mit Schrägrollenlagerung
- Verbindungselemente siehe Seite 57, 58
- weitere Auflagebockvarianten siehe Seite 55

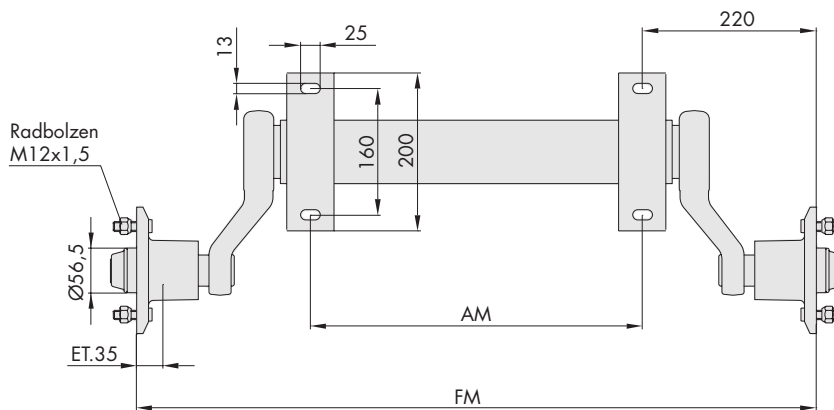
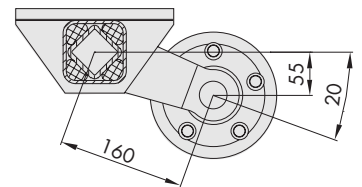
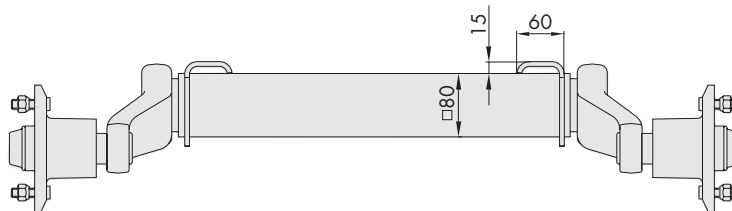


Andere Abmessungen und Ausführungen auf Anfrage.  
 Irrtum und Änderung vorbehalten!



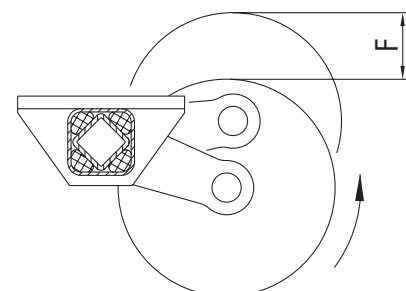
## Gummifederachse, ungebremst, Achslast bis 1500 kg

Baureihe: WAG 135 L  
WAG 150 L



Typ	Achslast (kg)	FM (mm)	AM (mm)	F (mm) <sup>1</sup>	Gewicht (kg) <sup>2</sup>
WAG 135 L	1350	1240 bis 2390	800 bis 1950	90	36,8
WAG 150 L	1500	1240 bis 2390	800 bis 1950	95	37,3

- <sup>1)</sup> max. Federweg unter Berücksichtigung von Stoßfaktoren
- <sup>2)</sup> Angabe Gewicht bei AM 1000
- Geschwindigkeit bis 130 km/h
- wahlweise auch mit ET. 0
- Radanschluß 4x100 wahlweise 5x112
- Achskörper feuerverzinkt
- Radial-Wellendichtung mit Nirostaring
- mit Schrägrollenlagerung
- Verbindungselemente siehe Seite 57, 58
- weitere Auflagebockvarianten siehe Seite 55

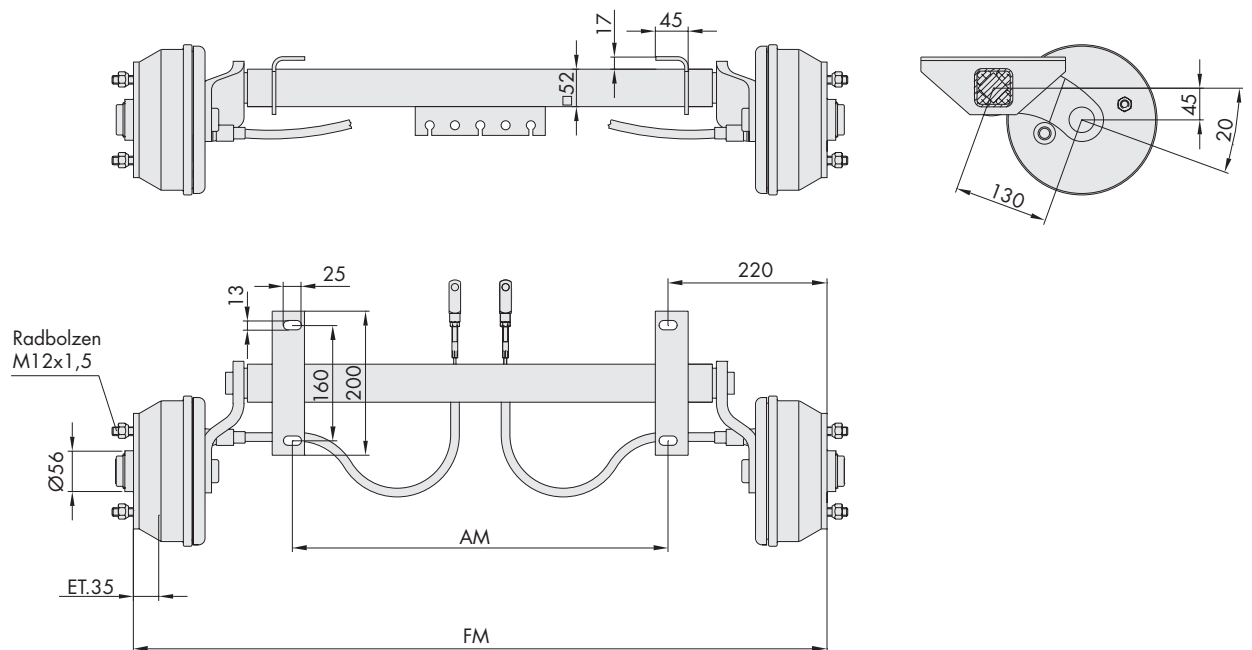


Andere Abmessungen und Ausführungen auf Anfrage.  
Irrtum und Änderung vorbehalten!



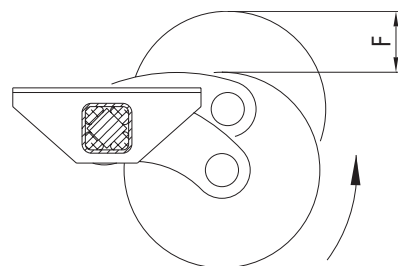
## Gummifederachse mit Trommelbremse W 184 RS, Achslast bis 550 kg

Baureihe: WAG 055 B

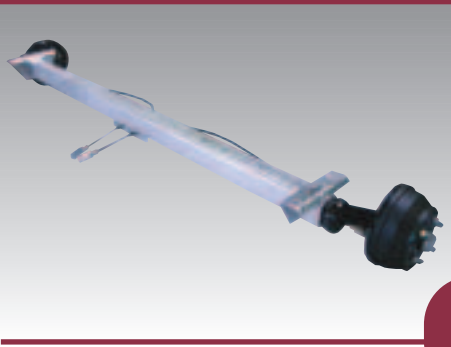


Achslast (kg)	FM (mm)	AM (mm)	F (mm) <sup>1)</sup>	Gewicht (kg) <sup>2)</sup>
550	1440 bis 2390	700 bis 1950	70	34

- <sup>1)</sup> max. Federweg unter Berücksichtigung von Stoßfaktoren
- <sup>2)</sup> Angabe Gewicht bei AM 1000
- Geschwindigkeit bis 130 km/h
- Radanschluß 4x100 wahlweise 5x112
- Achskörper feuerverzinkt
- Radial-Wellendichtung mit Niostaring
- mit Schrägrollenlagerung 30203/30205
- Verbindungselemente siehe Seite 57, 58
- weitere Auflagebockvarianten siehe Seite 55

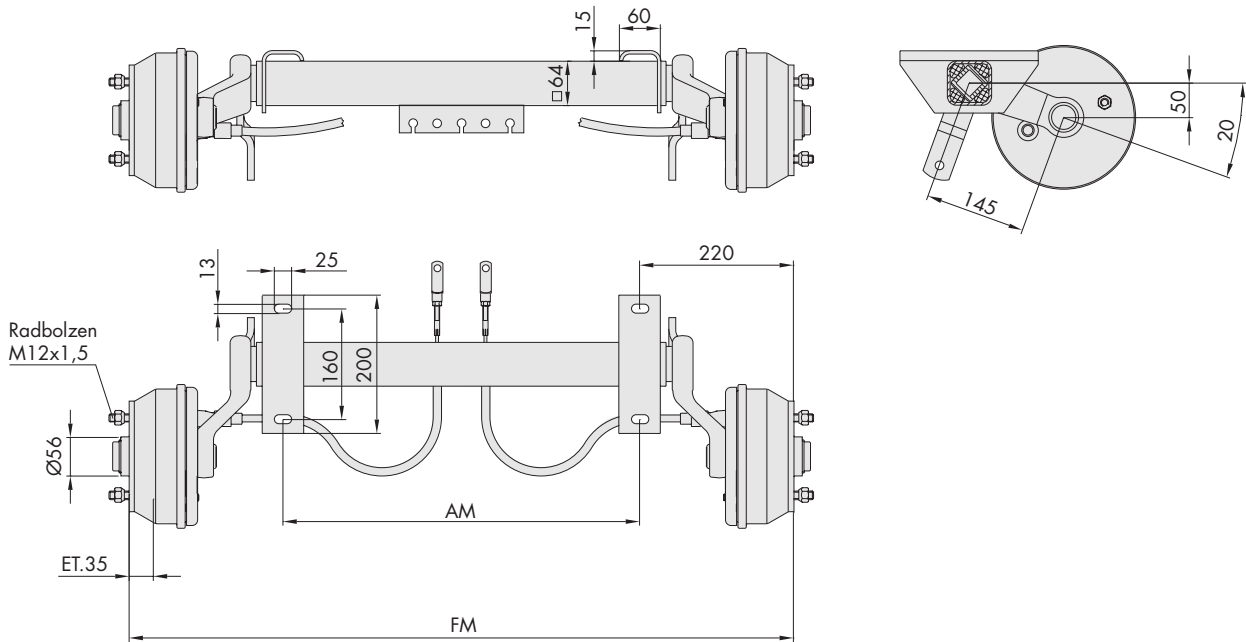


Andere Abmessungen und Ausführungen auf Anfrage.  
Irrtum und Änderung vorbehalten!



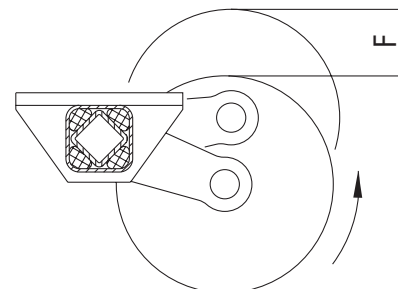
**Gummifederachse mit Trommelbremse W 184 RS,  
 Achslast bis 750 kg**

Baureihe: WAG 065 B  
 WAG 075 B

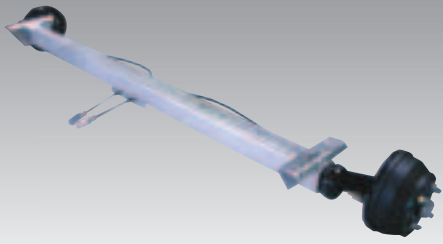


Typ	Achslast (kg)	FM (mm)	AM (mm)	F (mm) <sup>1</sup>	Gewicht (kg) <sup>2</sup>
WAG 065 B	650	1240 bis 2390	800 bis 1950	75	37,5
WAG 075 B	750	1240 bis 2390	800 bis 1950	80	38

- <sup>1)</sup> max. Federweg unter Berücksichtigung von Stoßfaktoren
- <sup>2)</sup> Angabe Gewicht bei AM 1000
- Geschwindigkeit bis 130 km/h
- Radanschluß 4x100 wahlweise 5x112
- Achskörper feuerverzinkt
- Radial-Wellendichtung mit Nirostaring
- mit Schrägrollenlager 30203/30205
- Verbindungselemente siehe Seite 57, 58
- weitere Auflagebockvarianten siehe Seite 55

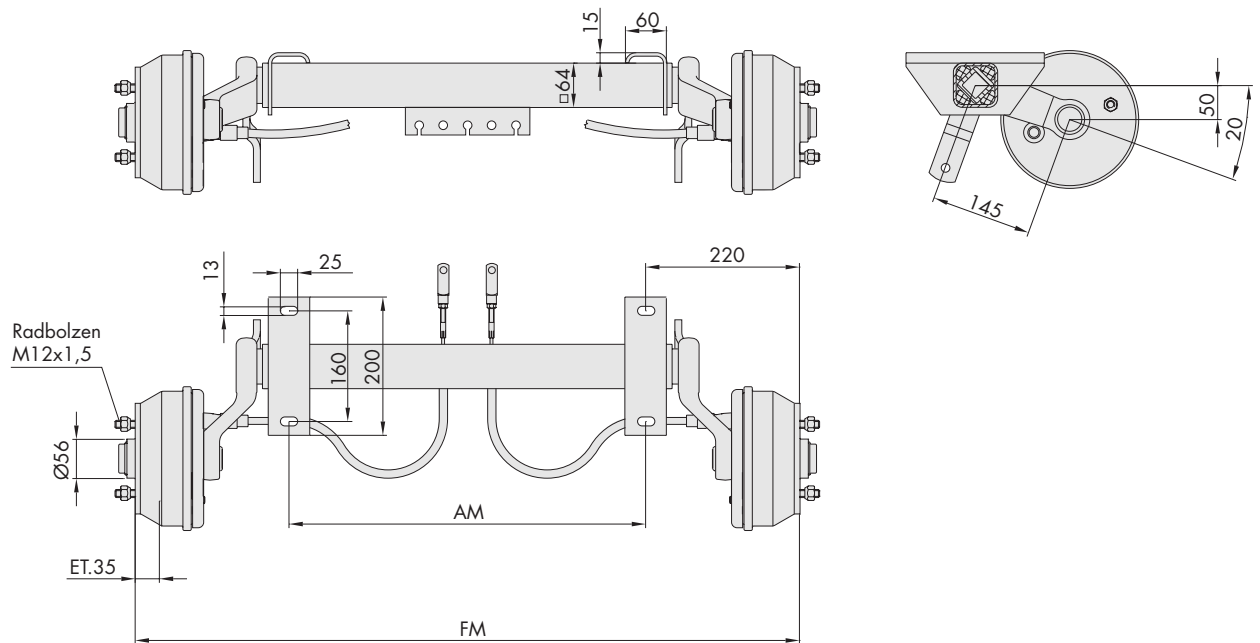


Andere Abmessungen und Ausführungen auf Anfrage.  
 Irrtum und Änderung vorbehalten!



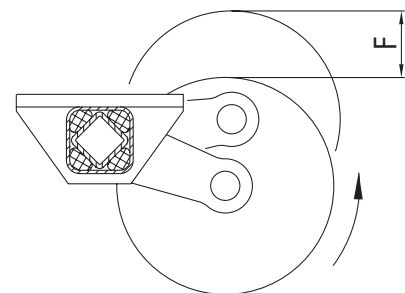
## Gummifederachse mit Trommelbremse W 184 RS, Achslast bis 1000 kg

Baureihe: WAG 085 B  
WAG 100 B<sup>1</sup>



Typ	Achslast (kg)	FM (mm)	AM (mm)	F (mm) <sup>2</sup>	Gewicht (kg) <sup>3</sup>
WAG 085 B	850	1240 bis 2390	800 bis 1950	90	39
WAG 100 B <sup>2</sup>	1000	1240 bis 2390	800 bis 1950	95	39,5

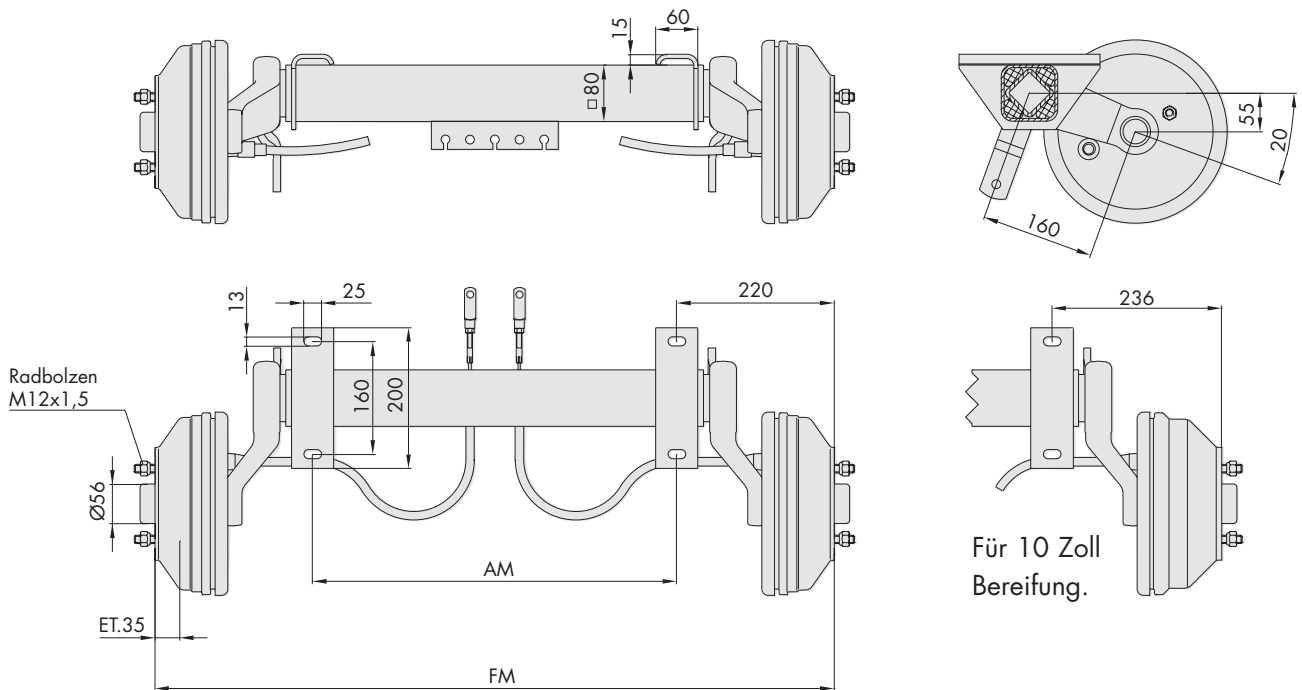
- <sup>1)</sup> mit verstärktem Führungsrohr/Gummisträngen
- <sup>2)</sup> max. Federweg unter Berücksichtigung von Stoßfaktoren
- <sup>3)</sup> Angabe Gewicht bei AM 1000
- Geschwindigkeit bis 130 km/h
- Radanschluß 4x100 wahlweise 5x112
- Achskörper feuerverzinkt
- Radial-Wellendichtung mit Nirostaring
- mit Schrägrollenlagerung 30204/30206
- Verbindungselemente siehe Seite 57, 58
- weitere Auflagebockvarianten siehe Seite 55



Andere Abmessungen und Ausführungen auf Anfrage.  
Irrtum und Änderung vorbehalten!

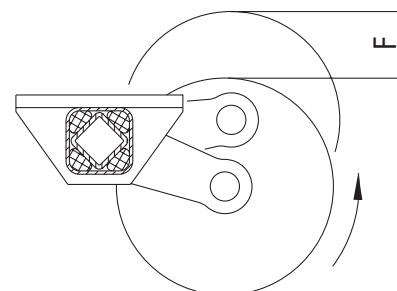
**Gummifederachse mit Trommelbremse W 234 RS,  
 Achslast 1350 kg**

Baureihe: WAG 135 B



Achslast (kg)	FM (mm)	AM (mm)	F (mm) <sup>1</sup>	Gewicht (kg) <sup>2</sup>
1350	1240 bis 2390	800 bis 1950	90	58

- <sup>1)</sup> max. Federweg unter Berücksichtigung von Stoßfaktoren
- <sup>2)</sup> Angabe Gewicht bei AM 1000
- Geschwindigkeit bis 130 km/h
- Radanschluß 4x100 wahlweise 5x112
- Achskörper feuerverzinkt
- mit Kompaktlagerung
- Verbindungselemente siehe Seite 57, 58
- weitere Auflagebockvarianten siehe Seite 55

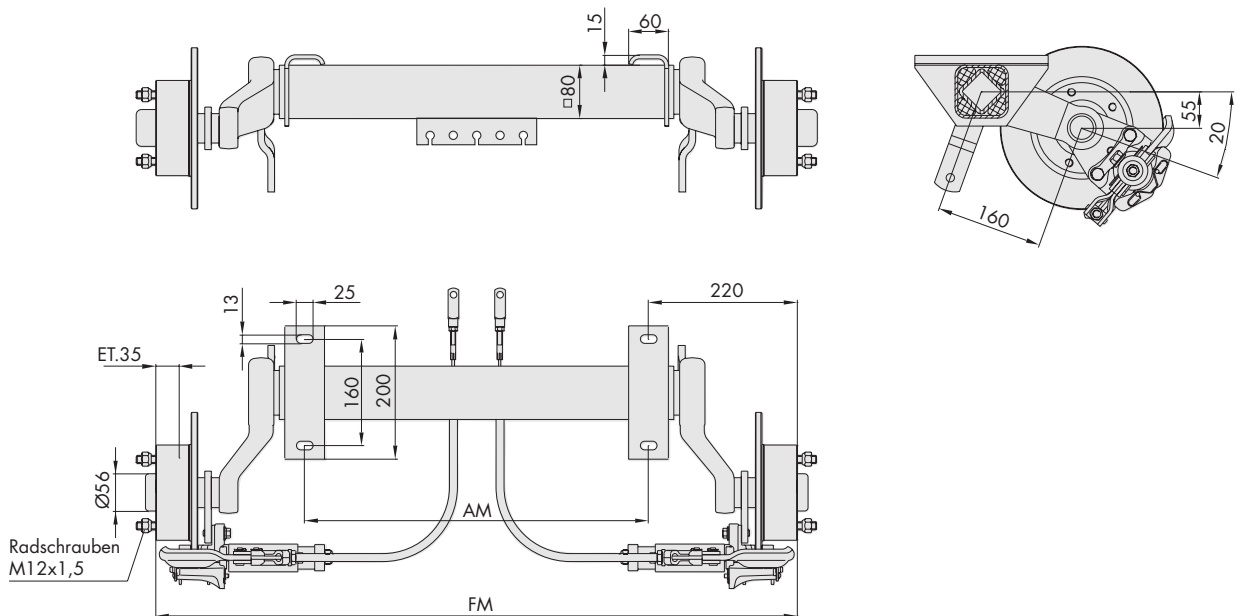


Andere Abmessungen und Ausführungen auf Anfrage.  
 Irrtum und Änderung vorbehalten!



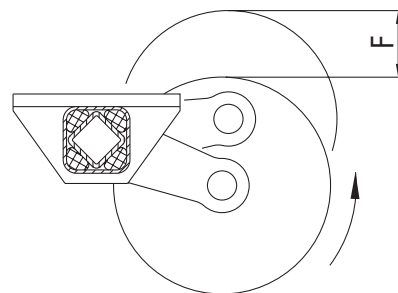
## Gummifederachse mit Scheibenbremse WS 245, Achslast 1350 kg

Baureihe: WAG 135 BS



Achslast (kg)	FM (mm)	AM (mm)	F (mm) <sup>1</sup>	Gewicht (kg) <sup>2</sup>
1350	1256 bis 2406	800 bis 1950	90	55

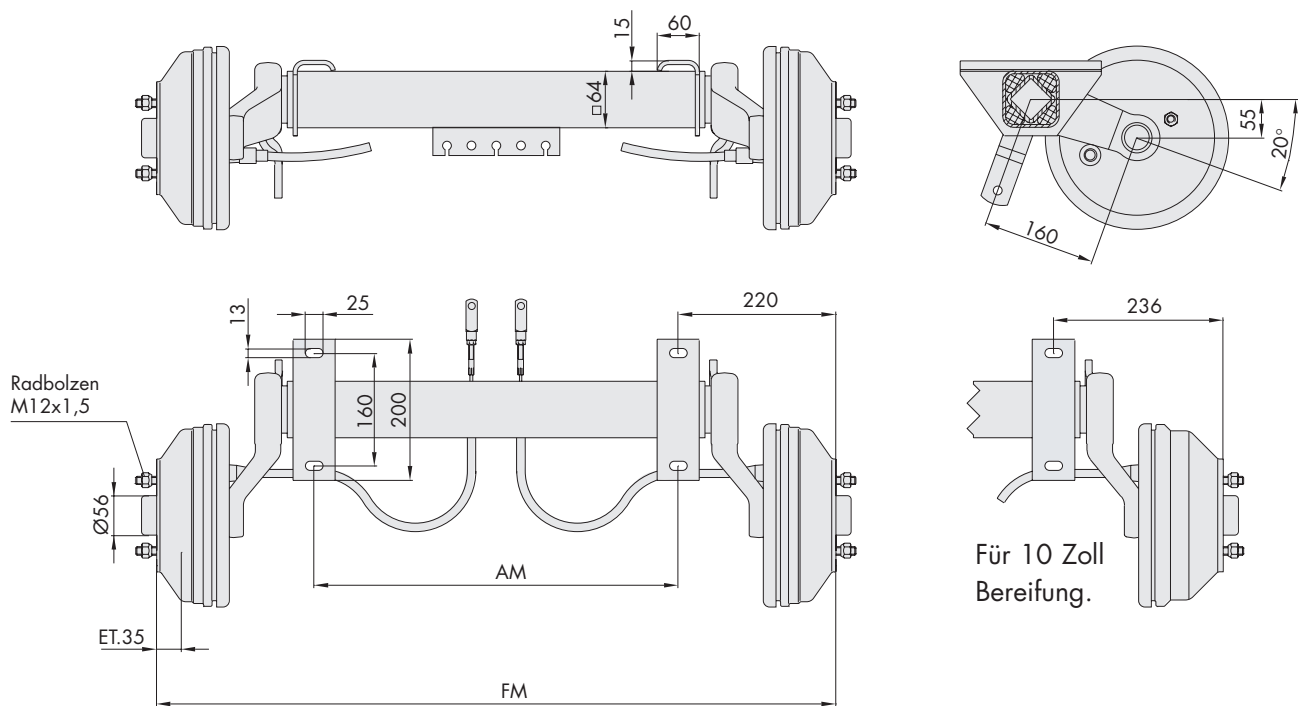
- <sup>1)</sup> max. Federweg unter Berücksichtigung von Stoßfaktoren
- <sup>2)</sup> Angabe Gewicht bei AM 1000
- Geschwindigkeit bis 130 km/h
- Radanschluß 5x112
- Achskörper feuerverzinkt
- mit Kompaktlagerung
- Verbindungselemente siehe Seite 57, 58
- weitere Auflagebockvarianten siehe Seite 55



Andere Abmessungen und Ausführungen auf Anfrage.  
Irrtum und Änderung vorbehalten!

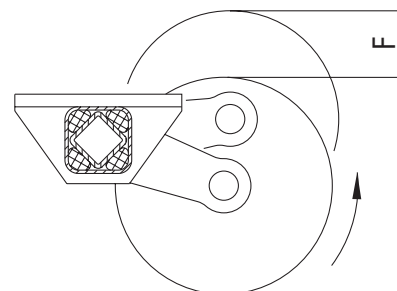
**Gummifederachse mit Trommelbremse W 234 RS,  
 Achslast 1500 kg**

Baureihe: WAG 150 B

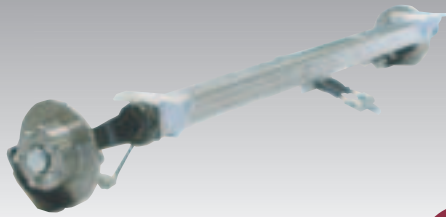


Achslast (kg)	FM (mm)	AM (mm)	F (mm) <sup>1</sup>	Gewicht (kg) <sup>2</sup>
1500	1240 bis 2390	800 bis 1950	95	59

- <sup>1)</sup> max. Federweg unter Berücksichtigung von Stoßfaktoren
- <sup>2)</sup> Angabe Gewicht bei AM 1000
- Geschwindigkeit bis 130 km/h
- Radanschluß 4x100 wahlweise 5x112
- Achskörper feuerverzinkt
- mit Kompaktlagerung
- Verbindungselemente siehe Seite 57, 58
- weitere Auflagebockvarianten siehe Seite 55

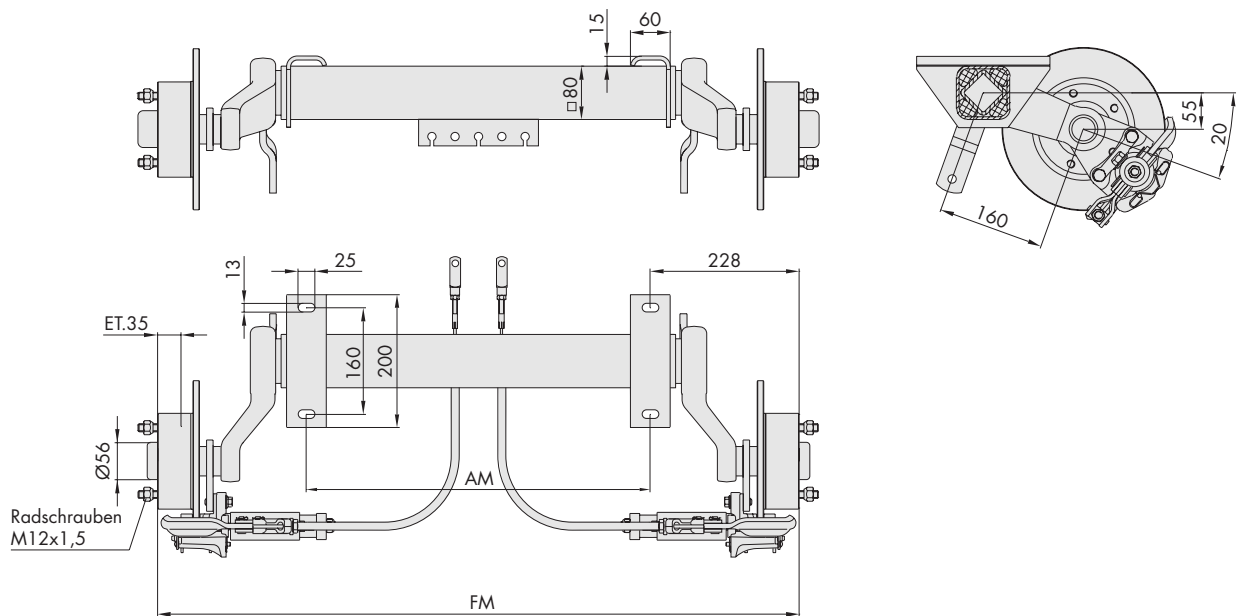


Andere Abmessungen und Ausführungen auf Anfrage.  
 Irrtum und Änderung vorbehalten!



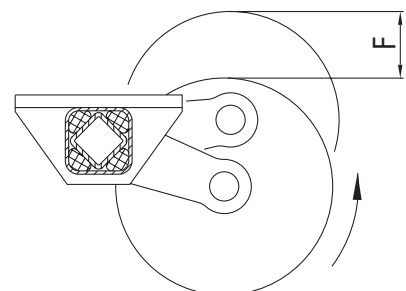
## Gummifederachse mit Scheibenbremse WS 245, Achslast 1500 kg

Baureihe: WAG 150 BS



Achslast (kg)	FM (mm)	AM (mm)	F (mm) <sup>1)</sup>	Gewicht (kg) <sup>2)</sup>
1500	1256 bis 2406	800 bis 1950	95	56

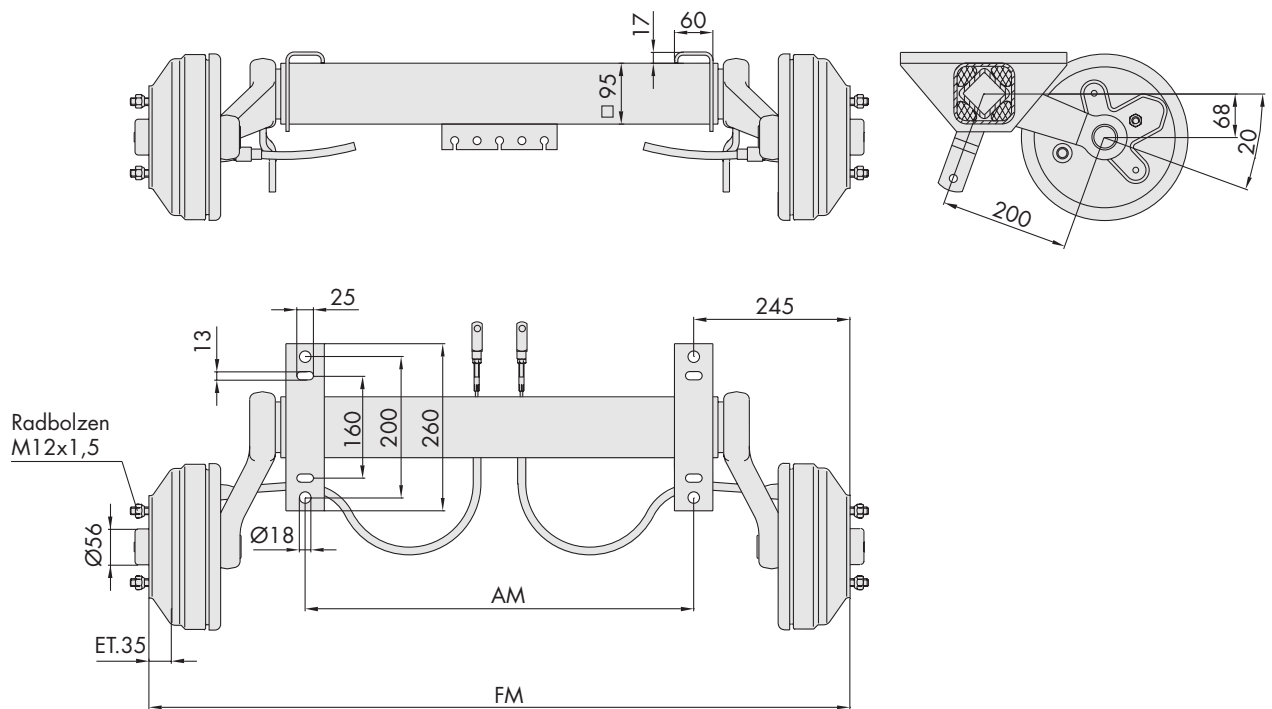
- <sup>1)</sup> max. Federweg unter Berücksichtigung von Stoßfaktoren
- <sup>2)</sup> Angabe Gewicht bei AM 1000
- Geschwindigkeit bis 130 km/h
- Radanschluß 5x112
- Achskörper feuerverzinkt
- mit Kompaktlagerung
- Verbindungselemente siehe Seite 57, 58
- weitere Auflagebockvarianten siehe Seite 55



Andere Abmessungen und Ausführungen auf Anfrage.  
Irrtum und Änderung vorbehalten!

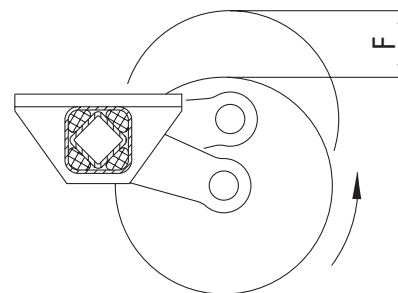
## Gummifederachse mit Trommelbremse W 235 RS, Achslast 1800 kg

Baureihe: WAG 180 B



Achslast (kg)	FM (mm)	AM (mm)	F (mm) <sup>1</sup>	Gewicht (kg) <sup>2</sup>
1800	1490 bis 2390	1000 bis 1900	95	73

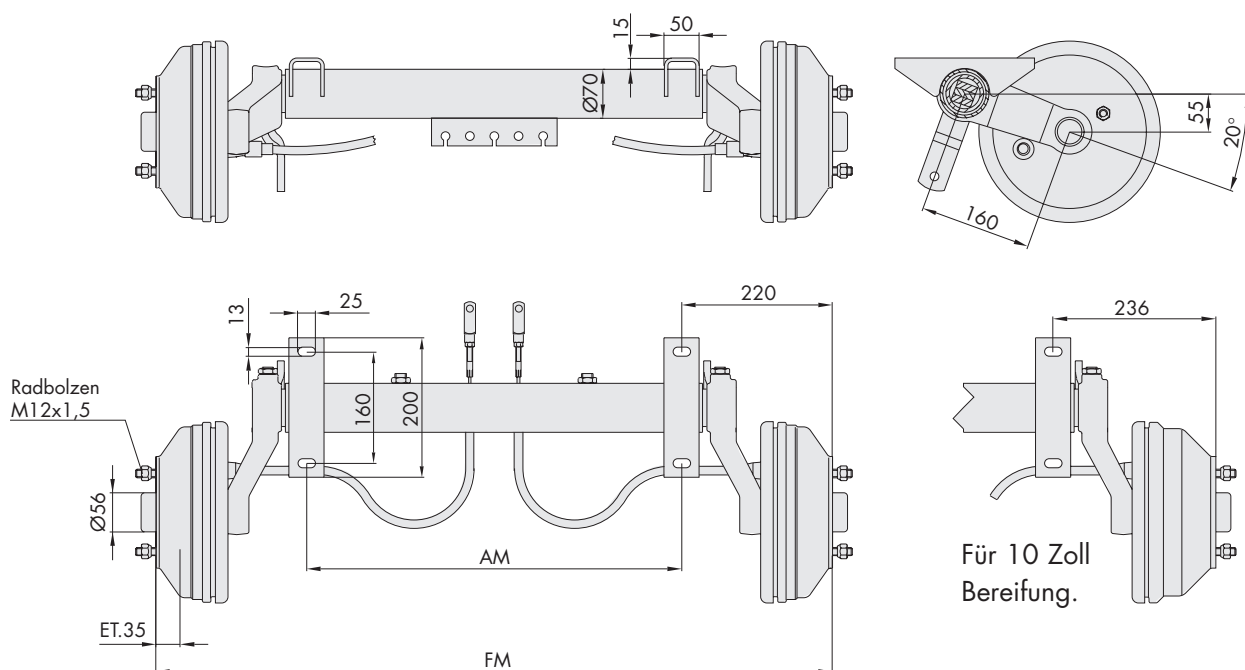
- <sup>1)</sup> max. Federweg unter Berücksichtigung von Stoßfaktoren
- <sup>2)</sup> Angabe Gewicht bei AM 1000
- Geschwindigkeit bis 130 km/h
- Radanschluß 5x112
- Achskörper feuerverzinkt
- mit Radial-Wellendichtring mit Nirostaring
- mit Schrägrollenlagerung 30206/32008
- Verbindungselemente siehe Seite 57, 58
- weitere Auflagebockvarianten siehe Seite 55





## Drehstabfederachse mit Trommelbremse W 234 RS, Achslast 1350 kg

Baureihe: WAD 135 B



Achslast (kg)

FM (mm)

AM (mm)

F (mm)<sup>1</sup>

Gewicht (kg)<sup>2</sup>

1350

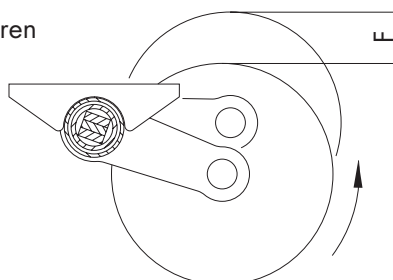
1240 bis 2390

800 bis 1950

90

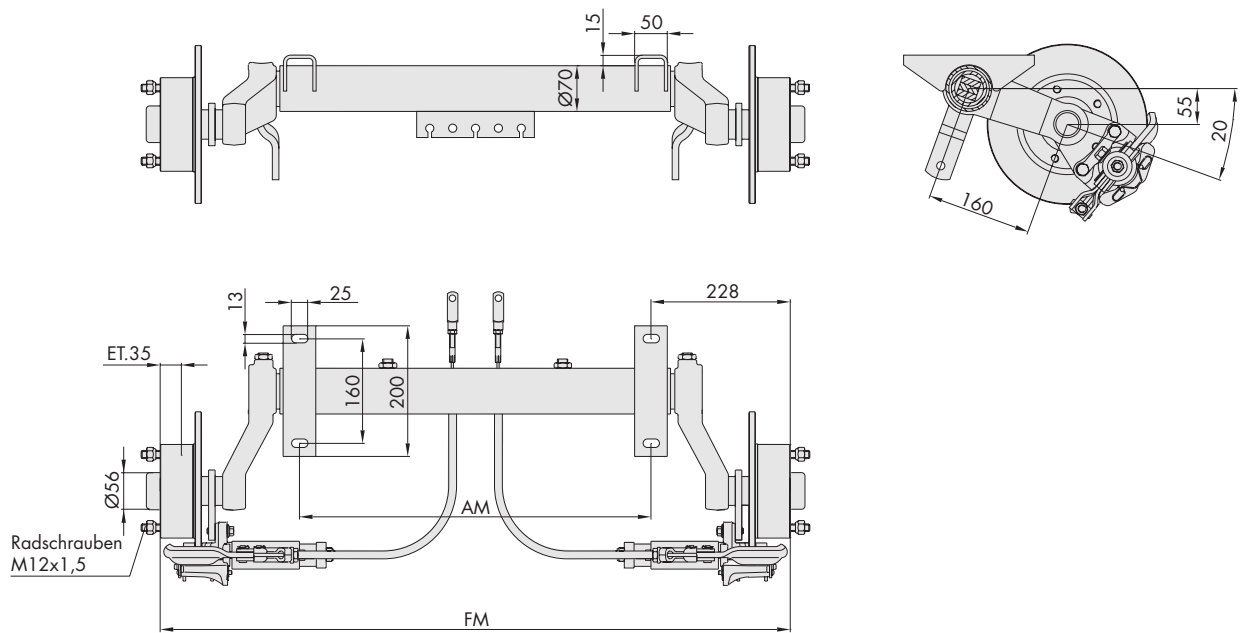
51

- <sup>1)</sup> max. Federweg unter Berücksichtigung von Stoßfaktoren
- <sup>2)</sup> Angabe Gewicht bei AM 1000
- Geschwindigkeit bis 130 km/h
- Radanschluß 4x100 wahlweise 5x112
- Achskörper feuerverzinkt
- mit Kompaktlagerung
- Verbindungselemente siehe Seite 57, 58
- weitere Auflagebockvarianten auf Anfrage



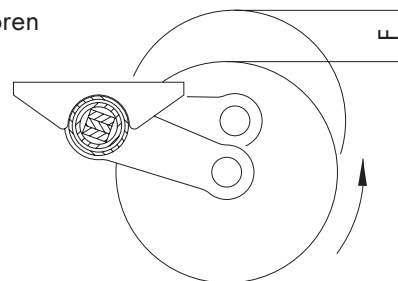
## Drehstabfederachse mit Scheibenbremse WS 245, Achslast 1350 kg

Baureihe: WAD 135 BS



Achslast (kg)	FM (mm)	AM (mm)	F (mm) <sup>1)</sup>	Gewicht (kg) <sup>2)</sup>
1350	1256 bis 2406	800 bis 1950	90	48

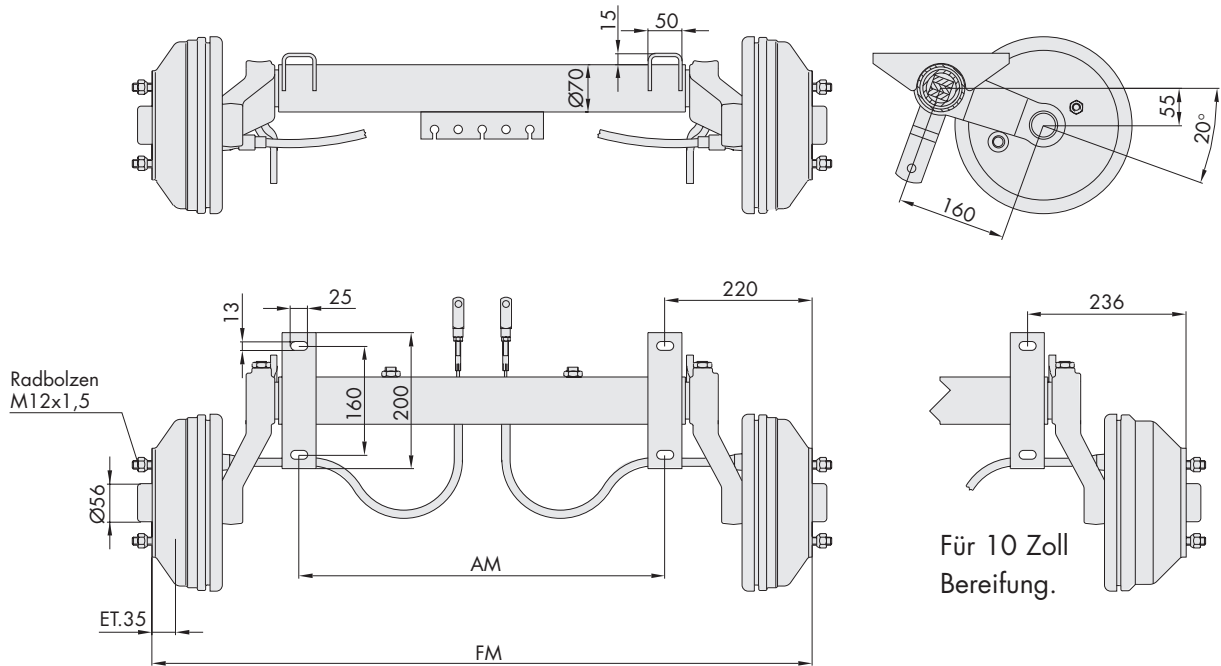
- <sup>1)</sup> max. Federweg unter Berücksichtigung von Stoßfaktoren
- <sup>2)</sup> Angabe Gewicht bei AM 1000
- Geschwindigkeit bis 130 km/h
- Radanschluß 5x112
- Achskörper feuerverzinkt
- mit Kompaktlagerung
- Verbindungselemente siehe Seite 57, 58
- weitere Auflagebockvarianten auf Anfrage



Andere Abmessungen und Ausführungen auf Anfrage.  
Irrtum und Änderung vorbehalten!

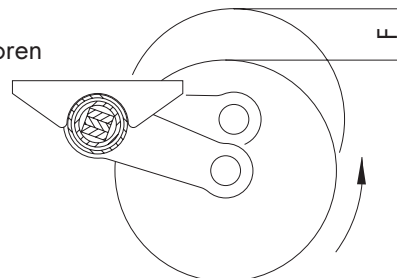
## Drehstabfederachse mit Trommelbremse W 234 RS, Achslast 1500 kg

Baureihe: WAD 150 B



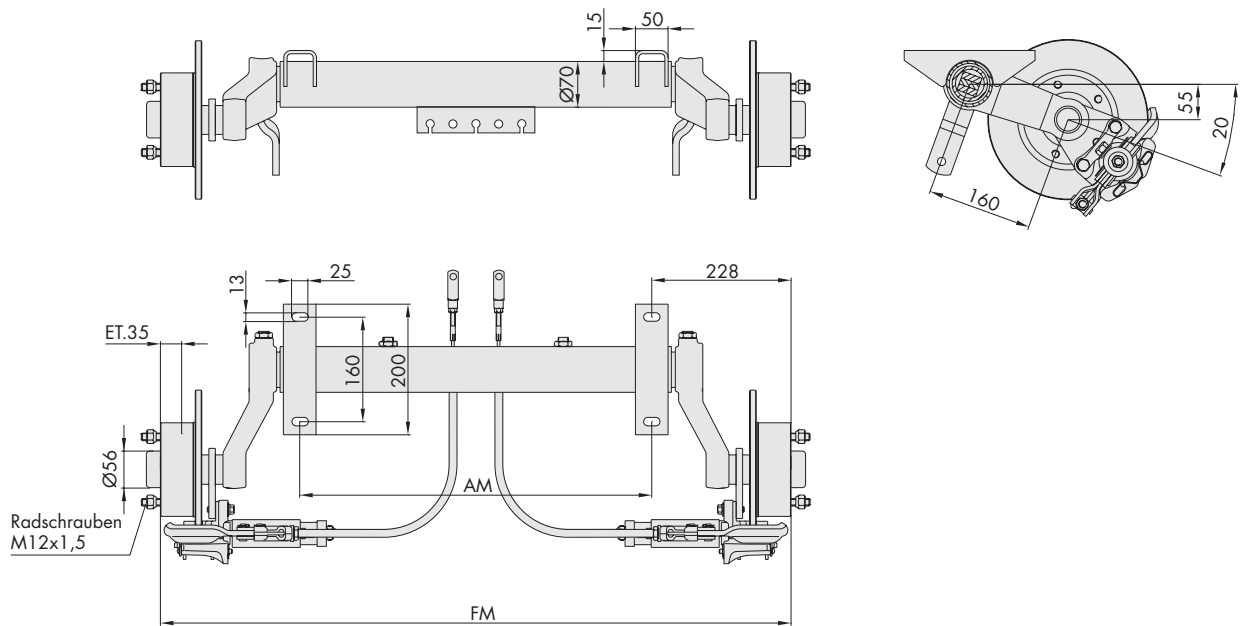
Achslast (kg)	FM (mm)	AM (mm)	F (mm) <sup>1</sup>	Gewicht (kg) <sup>2</sup>
1500	1240 bis 2390	800 bis 1950	100	52

- <sup>1)</sup> max. Federweg unter Berücksichtigung von Stoßfaktoren
- <sup>2)</sup> Angabe Gewicht bei AM 1000
- Geschwindigkeit bis 130 km/h
- Radanschluß 4x100 wahlweise 5x112
- Achskörper feuerverzinkt
- mit Kompaktlagerung
- Verbindungselemente siehe Seite 57, 58
- weitere Auflagebockvarianten auf Anfrage



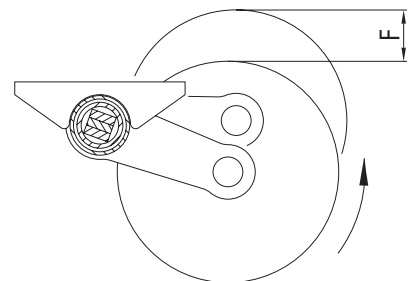
## Drehstabfederachse mit Scheibenbremse WS 245, Achslast 1500 kg

Baureihe: WAD 150 BS



Achslast (kg)	FM (mm)	AM (mm)	F (mm) <sup>1</sup>	Gewicht (kg) <sup>2</sup>
1500	1256 bis 2406	800 bis 1950	100	49

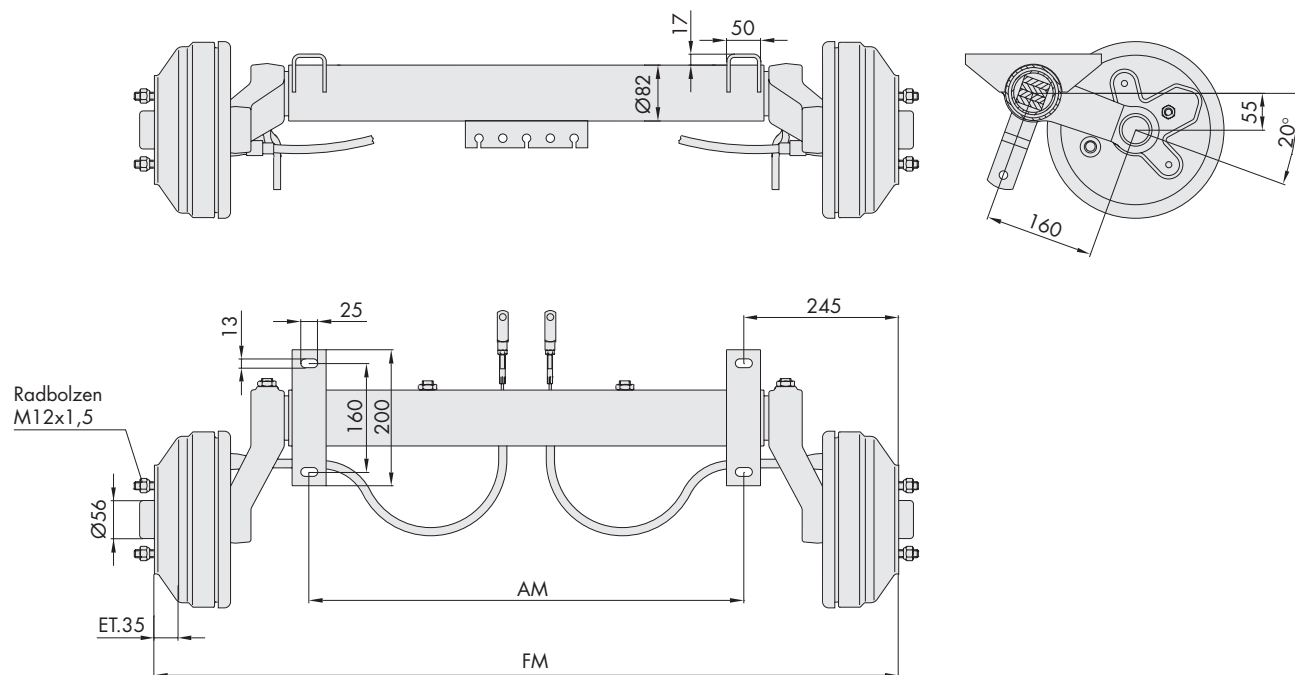
- <sup>1)</sup> max. Federweg unter Berücksichtigung von Stoßfaktoren
- <sup>2)</sup> Angabe Gewicht bei AM 1000
- Geschwindigkeit bis 130 km/h
- Radanschluß 5x112
- Achskörper feuerverzinkt
- mit Kompaktlagerung
- Verbindungselemente siehe Seite 57, 58
- weitere Auflagebockvarianten auf Anfrage



Andere Abmessungen und Ausführungen auf Anfrage.  
Irrtum und Änderung vorbehalten!

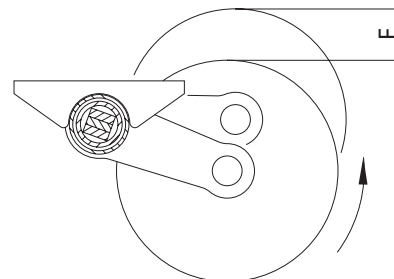
## Drehstabfederachse mit Trommelbremse W 235 RS, Achslast 1800 kg

Baureihe: WAD 180 B



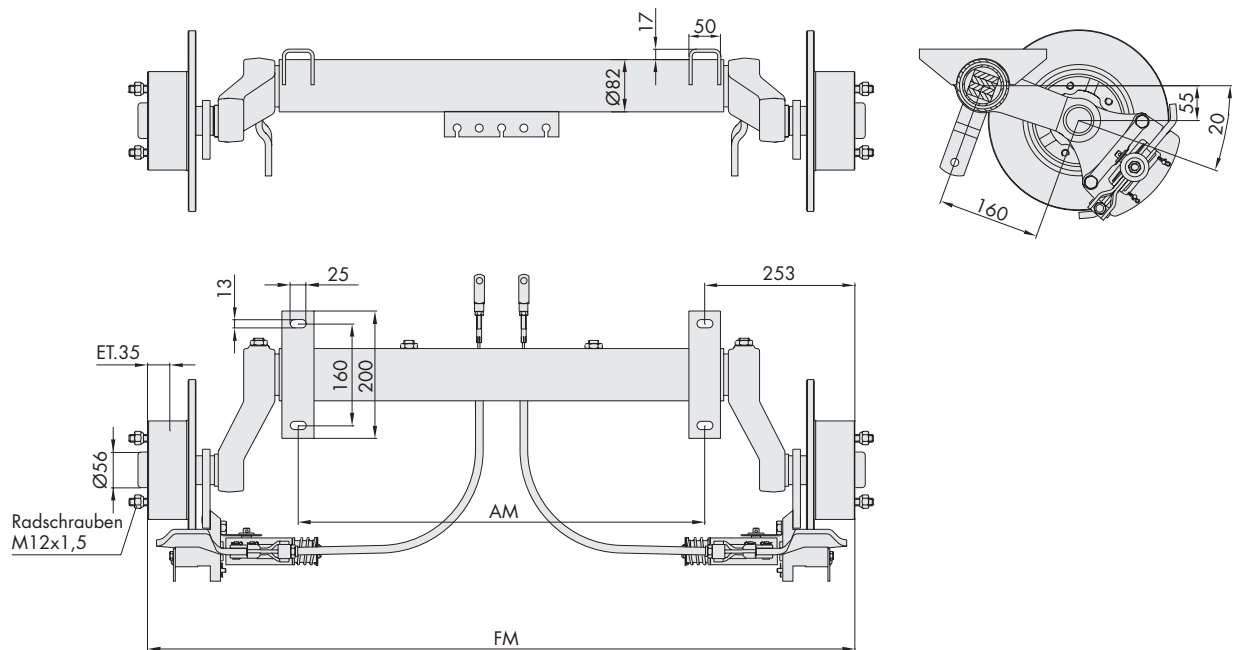
Achslast (kg)	FM (mm)	AM (mm)	F (mm) <sup>1</sup>	Gewicht (kg) <sup>2</sup>
1800	1490 bis 2390	1000 bis 1900	100	58

- <sup>1)</sup> max. Federweg unter Berücksichtigung von Stoßfaktoren
- <sup>2)</sup> Angabe Gewicht bei AM 1000
- Geschwindigkeit bis 130 km/h
- Radanschluß 5x112
- Achskörper feuerverzinkt.
- mit Radial-Wellendichtung und Nirostaring
- mit Schrägrollenlagerung 30206/32008
- Verbindungselemente siehe Seite 57, 58
- weitere Auflagebockvarianten auf Anfrage



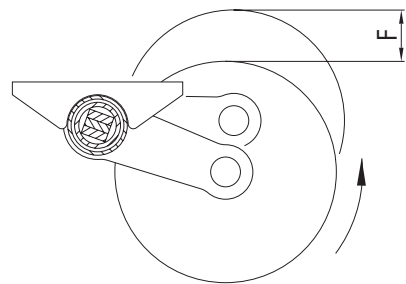
## Drehstabfederachse mit Scheibenbremse WS 284, Achslast 1800 kg

Baureihe: WAD 180 BS

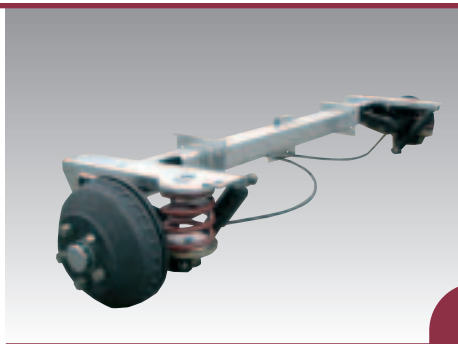


Achslast (kg)	FM (mm)	AM (mm)	F (mm) <sup>1</sup>	Gewicht (kg) <sup>2</sup>
1800	1506 bis 2406	1000 bis 1900	100	60

- <sup>1)</sup> max. Federweg unter Berücksichtigung von Stoßfaktoren
- <sup>2)</sup> Angabe Gewicht bei AM 1000
- Geschwindigkeit bis 130 km/h
- Radanschluß 5x112
- Achskörper feuerverzinkt
- mit Radial-Wellendichtring und Nirostaring
- mit Schrägrollenlagerung 30206/32008
- Verbindungselemente siehe Seite 57, 58
- weitere Auflagebockvarianten auf Anfrage

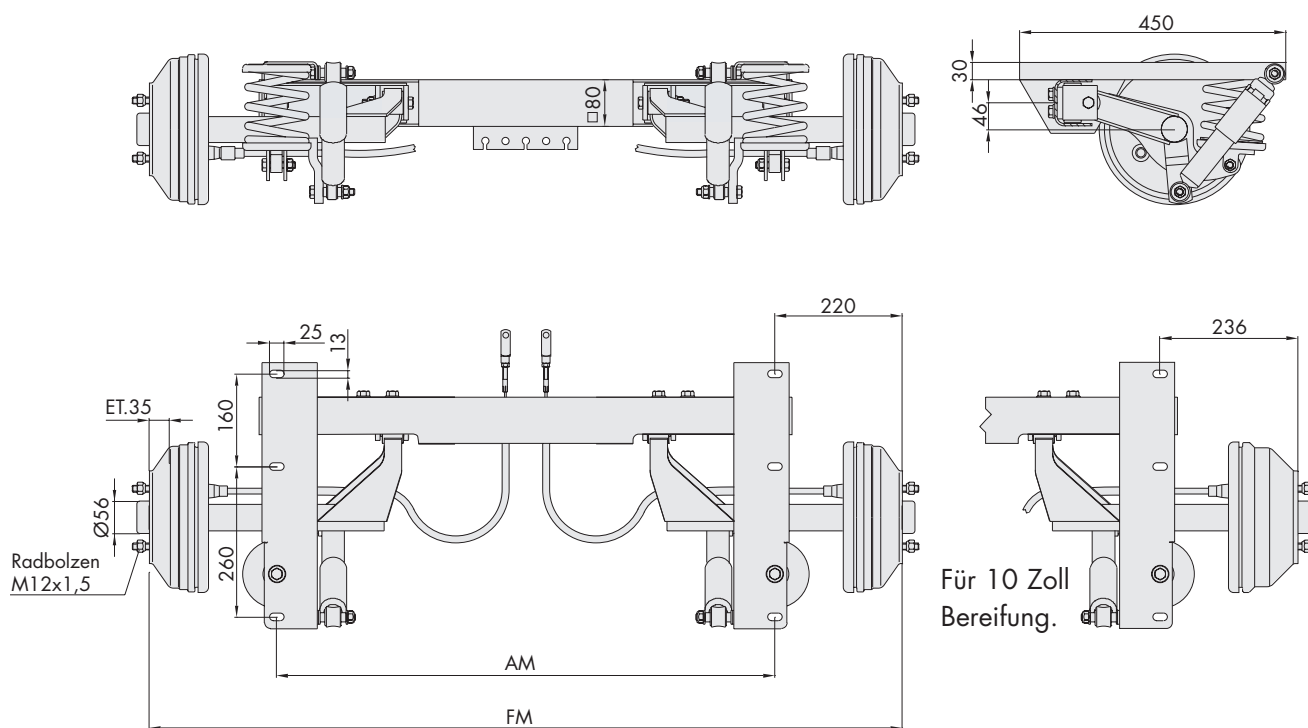


Andere Abmessungen und Ausführungen auf Anfrage  
Irrtum und Änderung vorbehalten!



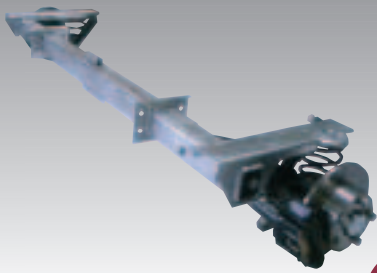
**Schraubenfederachse mit Trommelbremse W 234 RS,  
 Achslast bis 1500 kg**

Baureihe: WSFA 135 B  
 WSFA 150 B



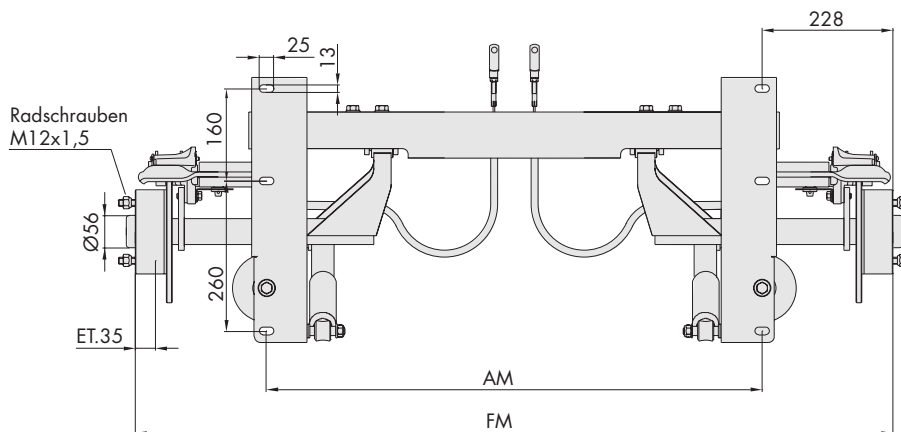
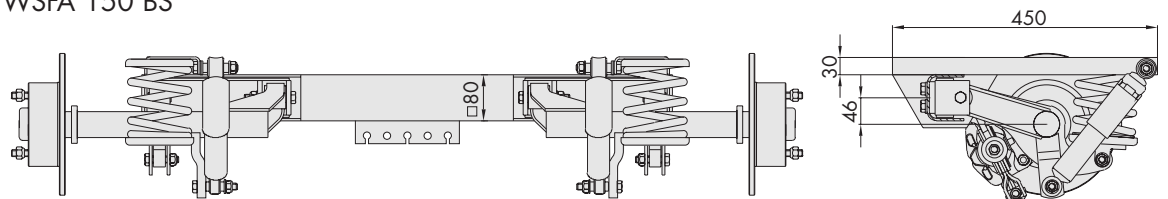
Typ	Achslast (kg)	FM (mm)	AM (mm)	Gewicht (kg) <sup>1)</sup>
WSFA 135 B	1350	1240 bis 2390	800 bis 1950	68
WSFA 150 B	1500	1240 bis 2390	800 bis 1950	68

- <sup>1)</sup> Angabe Gewicht bei AM 1000
- Geschwindigkeit bis 130 km/h
- Radanschluß 4x100 wahlweise 5x112
- Achskörper feuerverzinkt
- mit Kompaktlagerung
- Verbindungselemente siehe Seite 57, 58



## Schraubenfederachse mit Scheibenbremse WS 245, Achslast bis 1500 kg

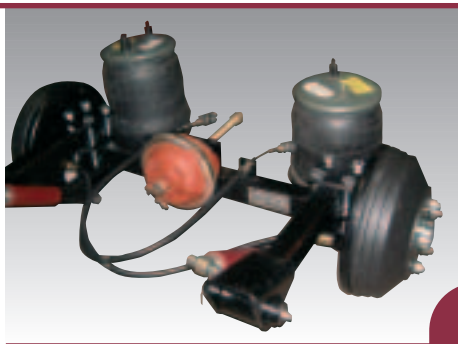
Baureihe: WSFA 135 BS  
WSFA 150 BS



Typ	Achslast (kg)	FM (mm)	AM (mm)	Gewicht (kg) <sup>1)</sup>
WSFA 135 BS	1350	1256 bis 2406	800 bis 1950	65
WSFA 150 BS	1500	1256 bis 2406	800 bis 1950	65

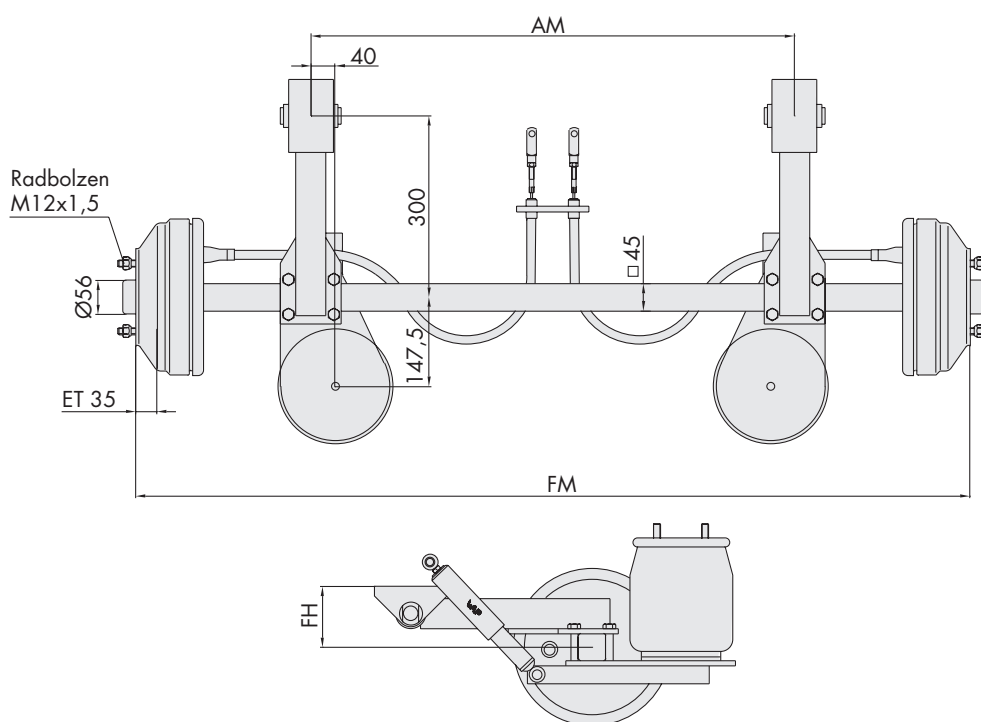
- <sup>1)</sup> Angabe Gewicht bei AM 1000
- Geschwindigkeit bis 130 km/h
- Radanschluß 4x100 wahlweise 5x112
- Achskörper feuerverzinkt
- mit Kompaktlagerung
- Verbindungselemente siehe Seite 57, 58

Andere Abmessungen und Ausführungen auf Anfrage.  
Irrtum und Änderung vorbehalten!



**Luftfederachse mit Trommelbremse W 235 RS,  
 Achslast 1800 kg**

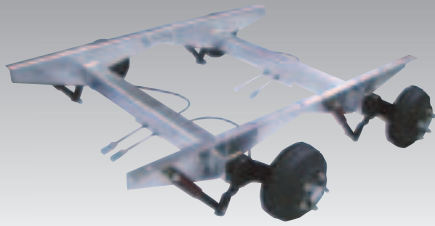
Baureihe: WLFA 180 B



Typ	FM (mm)	AM (mm)	Gewicht (kg) <sup>1</sup>
WLFA 180 B	800 bis 1800	1200 bis 2400	85

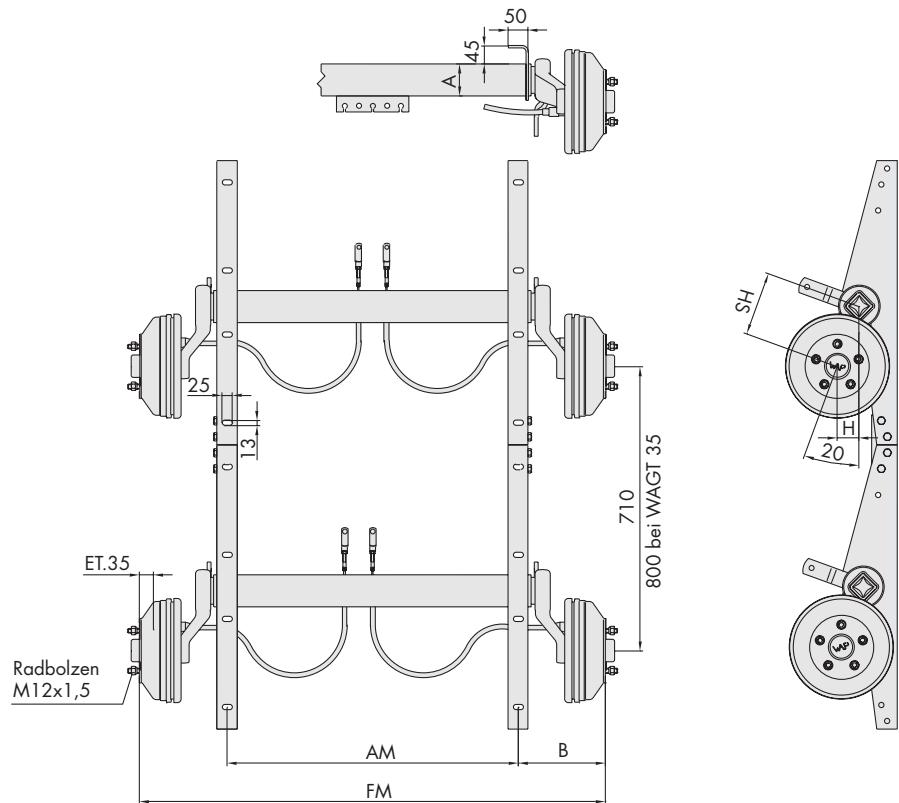
- <sup>1)</sup> Angabe Gewicht bei FM 1250
- Lieferumfang ohne Ventile, Leitungen und Bremszylinder
- Geschwindigkeit bis 130 km/h
- Radanschluß 5x112
- Fahrhöhe FH 60 bis 80 mm
- Federweg min. 60 mm

Andere Abmessungen und Ausführungen auf Anfrage.  
 Irrtum und Änderung vorbehalten!



## Gummifeder Tandem Aggregat mit Trommelbremse, Achslast bis 3500 kg

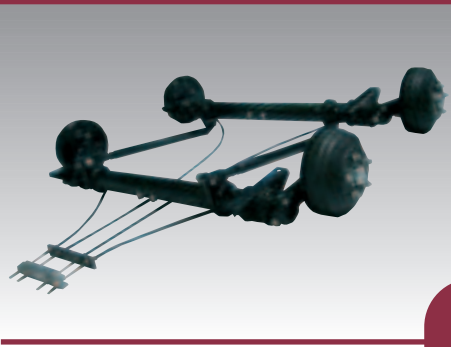
Baureihe: WAGT 17  
WAGT 20  
WAGT 27  
WAGT 30  
WAGT 35



Typ	Achslast (kg)	FM (mm)	AM (mm)	B (mm)	A (mm)	SH (mm)	H (mm)	Radbremse	Gewicht (kg) <sup>1)</sup>
WAGT 17	1700	1240 - 2390	800 - 1950	220	□ 64	145	50	W 184 RS	98
WAGT 20	2000	1240 - 2390	800 - 1950	220	□ 64	145	50	W 184 RS	100
WAGT 27	2700	1240 - 2390	800 - 1950	220	□ 80	160	55	W 234 RS	135
WAGT 27-10 Zoll	2700	1272 - 2422	800 - 1950	236	□ 80	160	55	W 234 RS	136
WAGT 30	3000	1240 - 2390	800 - 1950	220	□ 80	160	55	W 234 RS	136
WAGT 30-10 Zoll	3000	1272 - 2422	800 - 1950	236	□ 80	160	55	W 234 RS	137
WAGT 35	3500	1490 - 2390	1000 - 1900	245	□ 95	200	68	W 235 RS	165

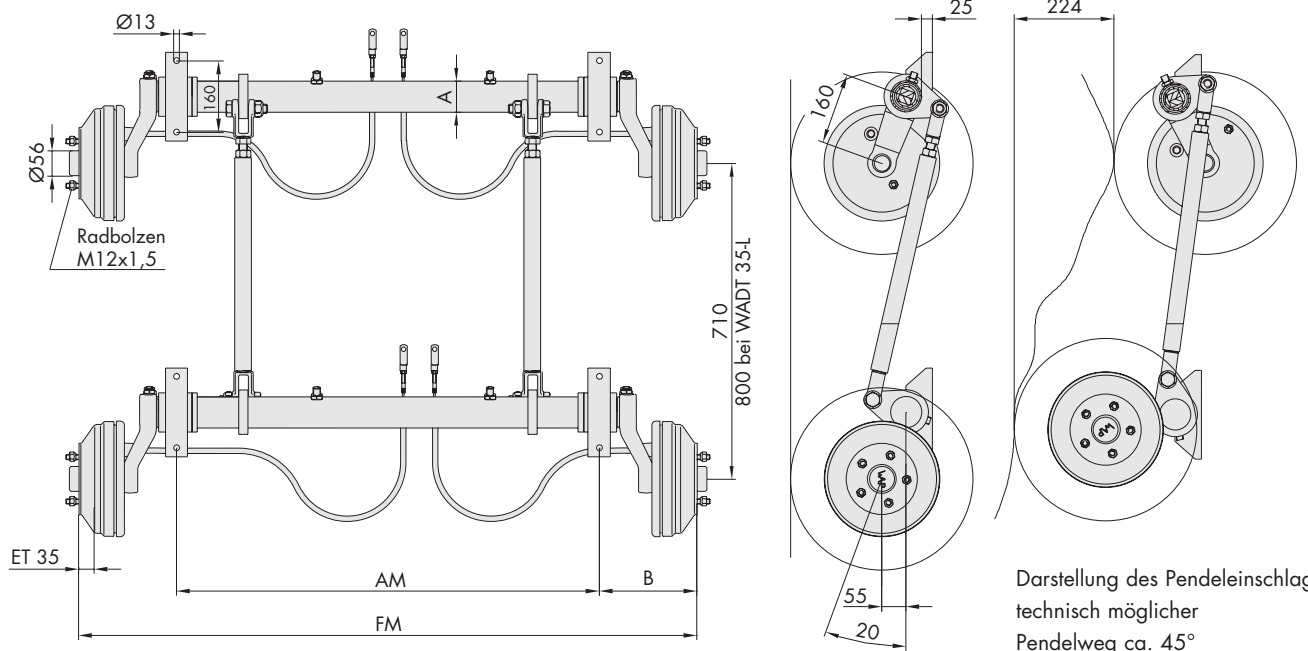
- <sup>1)</sup> Angabe Gewicht bei AM 1000
- Geschwindigkeit bis 130 km/h
- Radanschluß 4x100 wahlweise 5x112
- Achskörper feuerverzinkt
- Verbindungselemente siehe Seite 57, 58
- weitere Auflagebockvarianten siehe Seite 56

Andere Abmessungen und Ausführungen auf Anfrage.  
Irrtum und Änderung vorbehalten!



**Drehstabfeder Tandem Aggregat mit Lastausgleich,  
 Trommelbremse, Achslast bis 3500 kg**

Baureihe: WADT 27-L  
 WADT 30-L  
 WADT 35-L

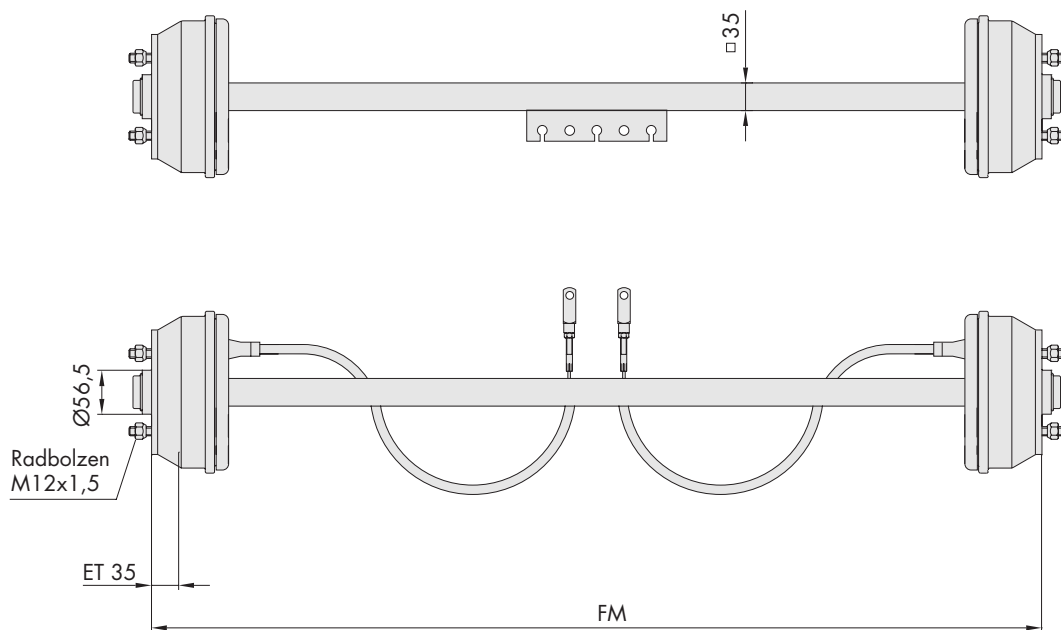


Typ	Achslast (kg)	FM (mm)	AM (mm)	B (mm)	A (mm)	Radbremse	Gewicht (kg) <sup>1)</sup>
WADT 27-L	2700	1240 - 2390	800 - 1950	220	Ø 70	W 234 RS	68
WADT 30-L	3000	1240 - 2390	800 - 1950	220	Ø 70	W 234 RS	70
WADT 35-L	3500	1490 - 2390	1000 - 1900	245	Ø 82	W 235 RS	80

- <sup>1)</sup> Angabe Gewicht bei AM 1000
- Geschwindigkeit bis 130 km/h
- Radanschluß 4x100 wahlweise 5x112
- Achskörper feuerverzinkt
- Verbindungselemente siehe Seite 57, 58

## Starrachse mit Trommelbremse W 184 RS, Achslast 1000 kg

Baureihe: WAS 100 B

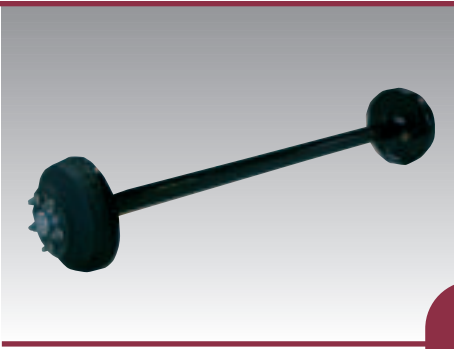


Achslast (kg)	FM (mm)	Gewicht (kg) <sup>1)</sup>
---------------	---------	----------------------------

1000	500 bis 2450	28,7
------	--------------	------

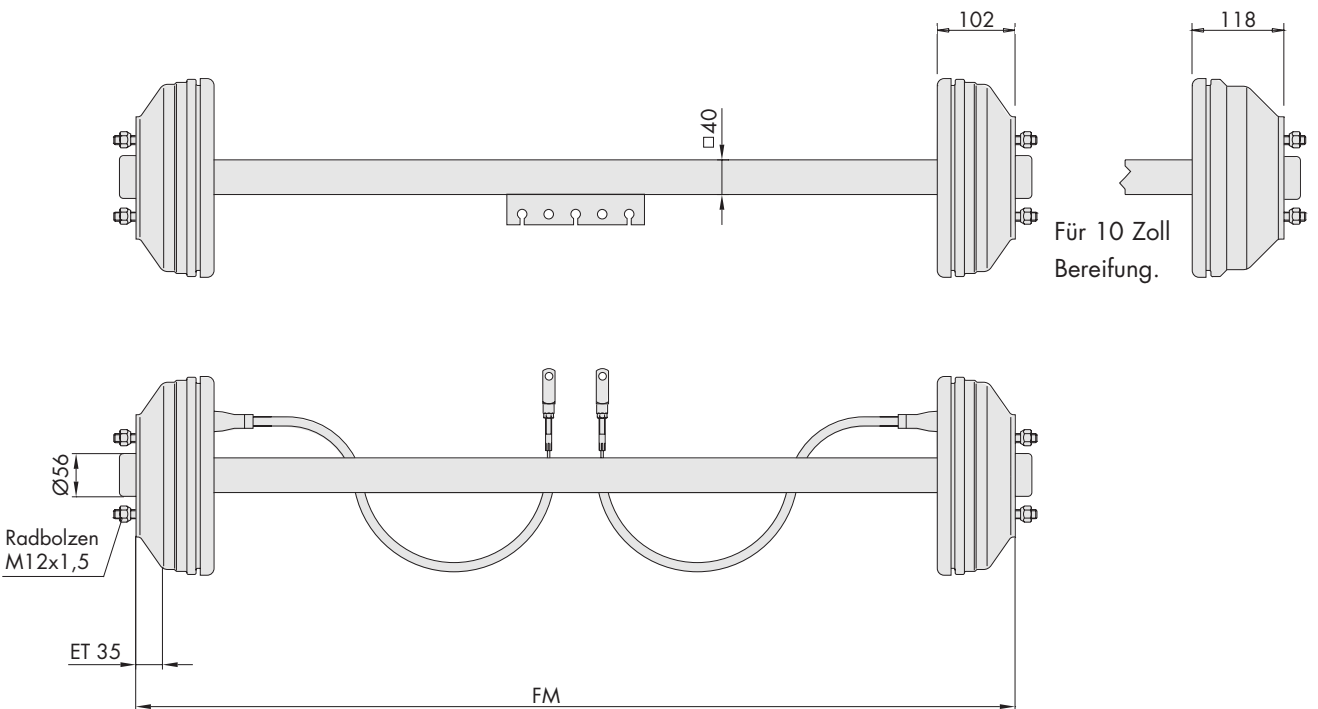
- <sup>1)</sup> Angabe Gewicht bei FM 1000
- Geschwindigkeit bis 130 km/h
- Radanschluß 4x100 wahlweise 5x112
- Achskörper feuerverzinkt
- mit Radial-Wellendichtring mit Nirostaring
- mit Schrägrollenlagerung 30204/30206

Andere Abmessungen und Ausführungen auf Anfrage.  
Irrtum und Änderung vorbehalten!



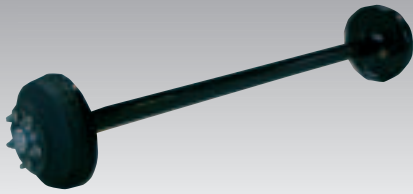
**Starrachse mit Trommelbremse W 234 RS,  
 Achslast 1500 kg**

Baureihe: WAS 150 B



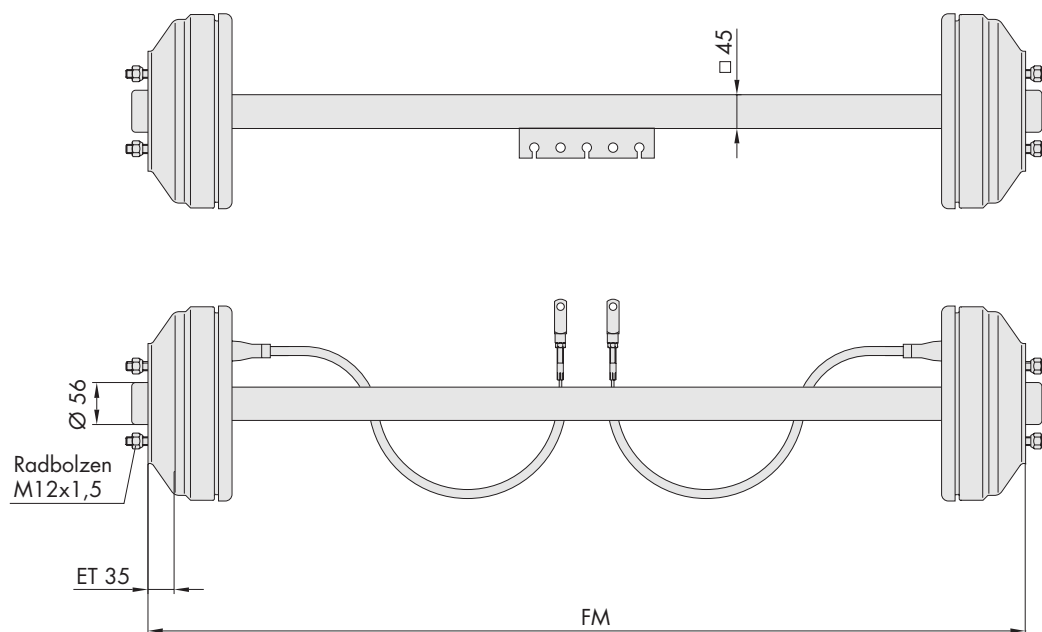
Achslast (kg)	FM (mm)	Gewicht (kg) <sup>1)</sup>
1500	500 bis 2400	39

- <sup>1)</sup> Angabe Gewicht bei FM 1000
- Geschwindigkeit bis 130 km/h
- Radanschluß 4x100 wahlweise 5x112
- Achskörper feuerverzinkt
- mit Kompaktlagerung



## Starrachse mit Trommelbremse W 235 RS, Achslast 1800 kg

Baureihe: WAS 180 B



Achslast (kg)

FM (mm)

Gewicht (kg)<sup>1)</sup>

1800

500 bis 2400

49,2

- <sup>1)</sup> Angabe Gewicht bei FM 1000
- Geschwindigkeit bis 130 km/h
- Radanschluß 5x112
- Achskörper feuerverzinkt
- mit Radial-Wellendichtring mit Nirostaring
- mit Schrägrollenlagerung 30206/32008

Andere Abmessungen und Ausführungen auf Anfrage.  
Irrtum und Änderung vorbehalten!