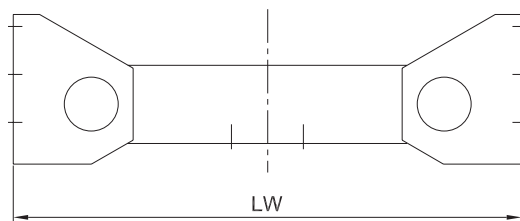
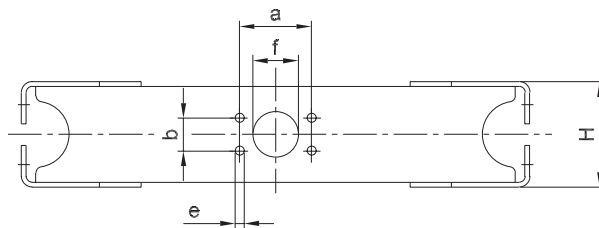




## Schlussstraverse für Motorwagen

Baureihe: STM 135  
 STM 145  
 STM 150

Typ	D-Wert (kN)	Dc-Wert (kN)	V-Wert (kN)	Stützlast (kg)	H (mm)
<b>STM 135</b>	<b>60</b>	<b>55</b>	<b>30</b>	<b>750</b>	<b>176</b>
STM 135	70	70	30	750	156
STM 145	110	100	40	1000	176
STM 150	190	110	65	1000	204

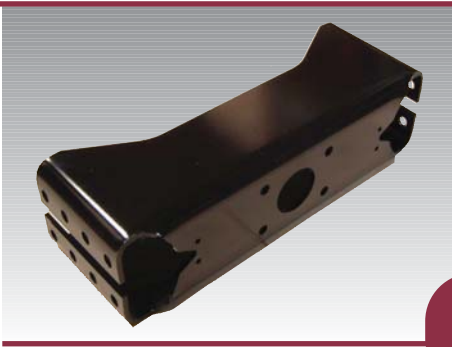


Lichte Weite LW (mm): 742 - 834

	a (mm)	b (mm)	f (mm)	e (mm)
STM 135	120	55	76	15
STM 145	140	80	86	17
STM 150	160	100	96	21

Geben Sie bei der Bestellung den Motorwagentyp und die lichte Weite an.  
 Andere Gewichte und Abmessungen auf Anfrage.

Irrtum und Änderung vorbehalten!

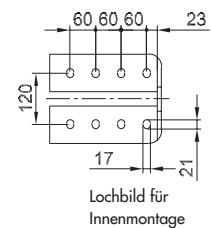
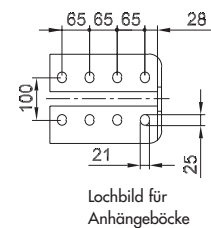
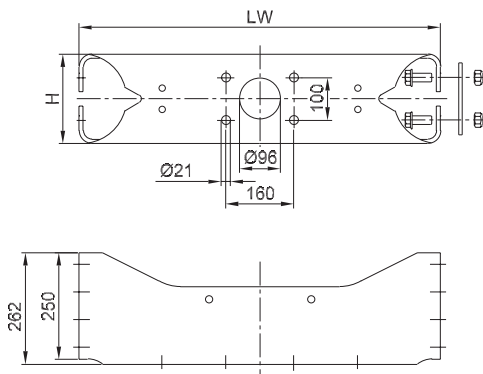


## Schlusstraverse für Antriebsbock/Motorwagen

Baureihe: STM 150/60  
 STM 150/75

Typgenehmigung: 00-1209  
 Typgenehmigung: 00-1208

Typ	D-Wert (kN)	Dc-Wert (kN)	V-Wert (kN)	Stützlast (kg)	Maß H (mm)
STM 150/60	140	110	60	1000	215
STM 150/75	190	130	75	1000	220



Bestellbeispiel: **STM 150/60 - 758**  
 ↳ Rahmenbreite  
 ↳ Typbezeichnung

### STM 150/60

Für Antriebsbock/Lochbild M20 - 3 x 65 x 100 mm  
 LW (mm)                      Gewicht (kg)

758	35,4
770	36,0
790	36,8
850	39,4

Für Innenmontage/Lochbild M16 - 3 x 60 x 120 mm  
 LW (mm)                      Gewicht (kg)

742	34,8
752	35,6
774	36,5
784	37,2
834	38,8

### STM 150/75

Für Antriebsbock/Lochbild M20 - 3 x 65 x 100 mm  
 LW (mm)                      Gewicht (kg)

758	42,0
770	42,7
790	43,0
838	45,8
850	46,5

Für Innenmontage/Lochbild M16 - 3 x 60 x 120 mm  
 LW (mm)                      Gewicht (kg)

730	40,0
742	40,5
752	42,0
774	42,6
784	43,2
834	45,6

Zwischenplatten (max. 8 mm/Seite)  
 Lochbild M20 - 3 x 65 x 100 mm                      Gewicht (kg)

2 mm	1 Satz	1,5
6 mm	1 Satz	4,0

Zwischenplatten (max. 8 mm/Seite)  
 Lochbild M16 - 3 x 60 x 120 mm                      Gewicht (kg)

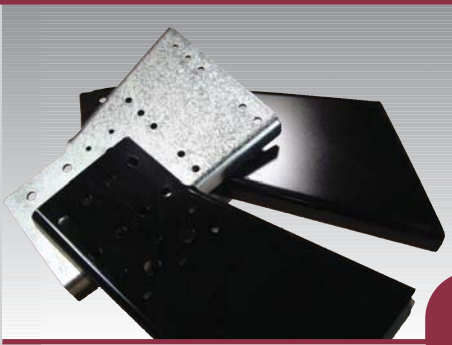
2 mm	1 Satz	1,5
6 mm	1 Satz	4,0

Schrauben mit Mutter für Befestigung Traverse                      Gewicht (kg)

M16 x 50	1 Satz	2,0
M16 x 60	1 Satz	2,5

Schrauben mit Mutter für Befestigung Traverse                      Gewicht (kg)

M20 x 50	1 Satz	4,0
M20 x 60	1 Satz	4,5



## Seitenbleche für Anhängergebock

Baureihe: WUB 601/751 Ausf. AH  
 WUB 601/751 Ausf. AV  
 WUB 601/751 Ausf. B

Bestellbeispiel:

Seitenblech: 601 AH - 590 ungebohrt

Seitenblechlänge

Seitenblech gerade,  
 Schräge in Fahrtrichtung hinten

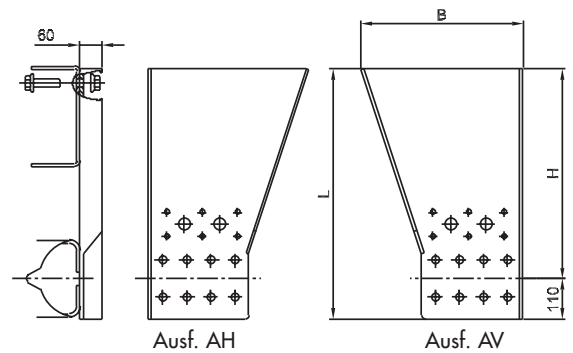
V-Wert = 60 kN, Stützlast = 1000 kg

### Ausf. AH und AV

Maß L (mm)	Maß H (mm)	Maß B (mm)	Gewicht (kg)
525	415	390	25,2
550	440	397	26,4
<b>590</b>	<b>480</b>	<b>410</b>	<b>29,2</b>
<b>620</b>	<b>510</b>	<b>418</b>	<b>30,8</b>
650	540	427	32,4
<b>680</b>	<b>570</b>	<b>437</b>	<b>34,6</b>
720	610	447	37,1
750	640	458	39,6
800	690	474	43,6
850	740	490	46,2

### Ausf. B

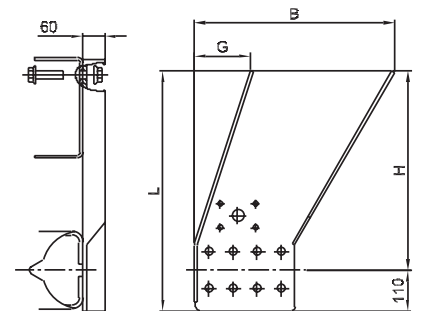
Maß L (mm)	Maß H (mm)	Maß B (mm)	Maß G (mm)	Gewicht (kg)
525	415	513	112	25,2
550	440	529	118	26,8
590	480	558	133	29,2
620	510	526	143	30,2
650	540	542	152	31,6
680	570	560	162	33,6
720	610	584	176	35,2
750	640	600	185	36,8
800	690	695	202	44,0
850	740	659	218	47,6



Ausf. AH

Ausf. AV

← Fahrtrichtung

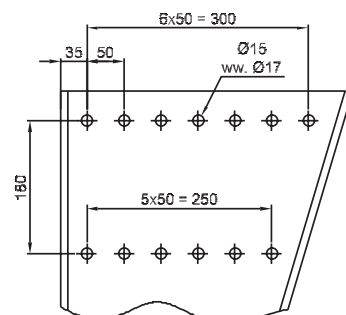


Ausf. B

Flanschschrauben mit Flanschmuttern  
 für Chassis-Montage Gewicht (kg)

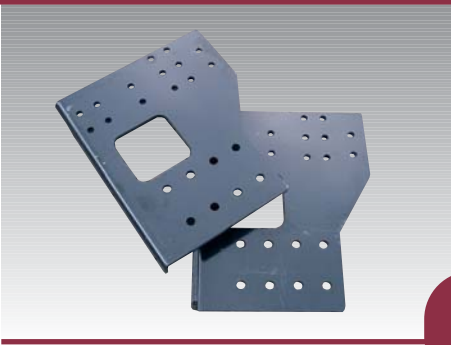
M16 x 1,5	1 Satz (24 St.)	4,1
-----------	-----------------	-----

### Lochbild (Option)



Angaben Gewicht pro Paar.  
 Fettgedruckte Größen Lagerware.

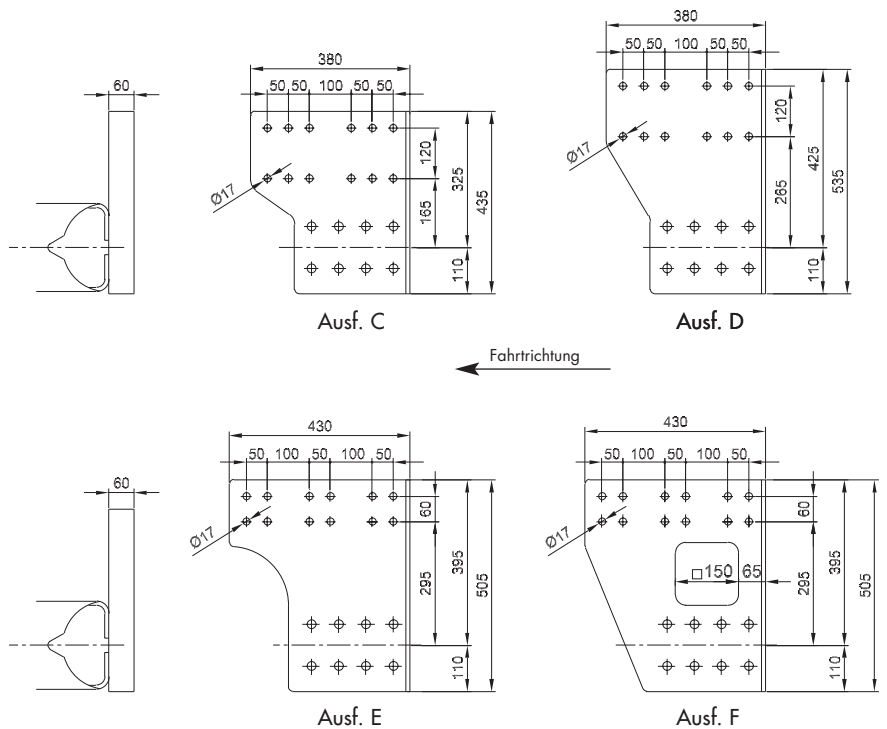
Irrtum und Änderung vorbehalten!



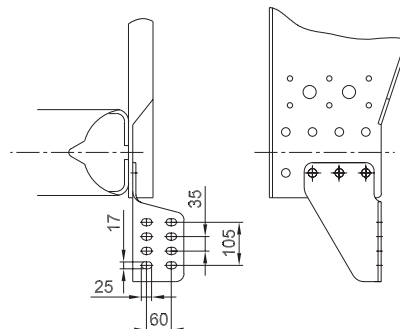
## Seitenbleche für Anhängelock

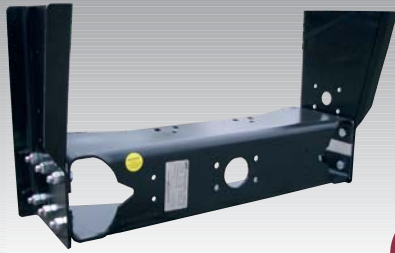
Baureihe: WUB 601/751 Ausf. C  
 WUB 601/751 Ausf. D  
 WUB 601/751 Ausf. E  
 WUB 601/751 Ausf. F

Typ	Gewicht (kg)
Ausf. C	24,0
Ausf. D	30,0
Ausf. E	29,4
Ausf. F	29,2



Befestigungswinkel für Unterfahrschutz  
 Gewicht: 7,2 kg



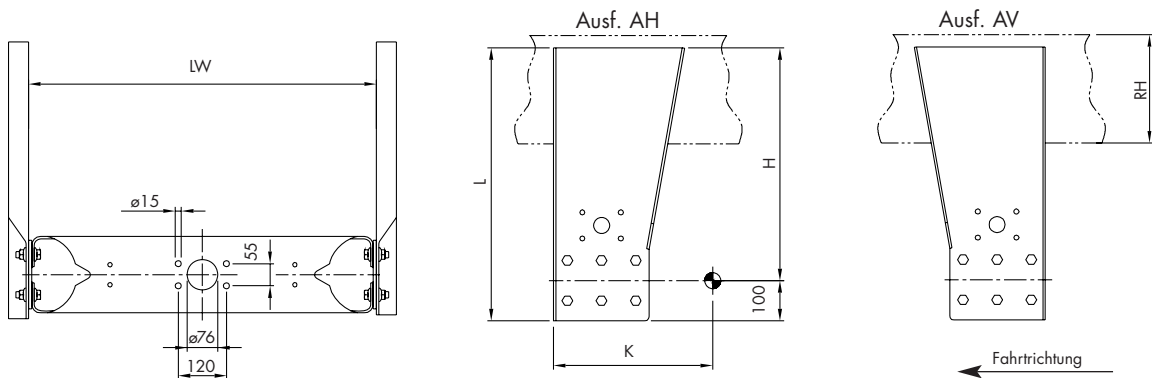


## Anhängebock für Tiefkupplung

Baureihe: WUB 3507

TÜV-Einzelabnahme

Typ	D-Wert (kN)	Dc-Wert (kN)	V-Wert (kN)	Stützlast (kg)
WUB 3507	100	80	35	700



Bestellbeispiel:

WUB 3507 AV 850 - 680

- Seitenblechlänge
- Rahmenbreite
- Ausführung
- Typbezeichnung

WUB = WAP Unterbau Bock  
 Typ 3507 = V-Wert = 35 kN, Stützlast = 700 kg  
 AH = Seitenblech gerade, Schräge hinten  
 AV = Seitenblech gerade, Schräge vorn  
 LW = Rahmenbreite  
 L = Seitenblechlänge  
 H = Maß Mitte Kupplung bis Oberkante Seitenblech  
 RH = Rahmenhöhe

Abmessungen:

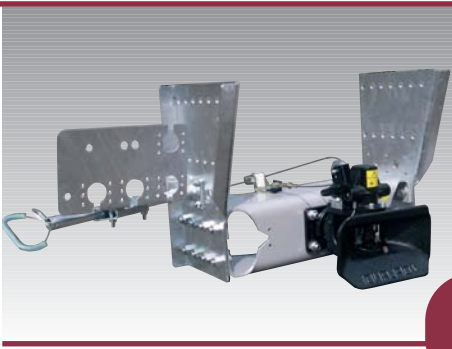
Rahmenbreite LW (mm): 802, 850, 854, 862

Seitenbleche	
Maß H	Maß L
400	500
460	560
490	590
580	680

Kupplungen	
Typ	Maß K
Orlandi E403	402
Ringfeder 2040/G135	400
Rockinger 400A36	392

Anfrage-/ Bestellformulare im Internet auf [www.waptech.de](http://www.waptech.de)

Irrtum und Änderung vorbehalten!

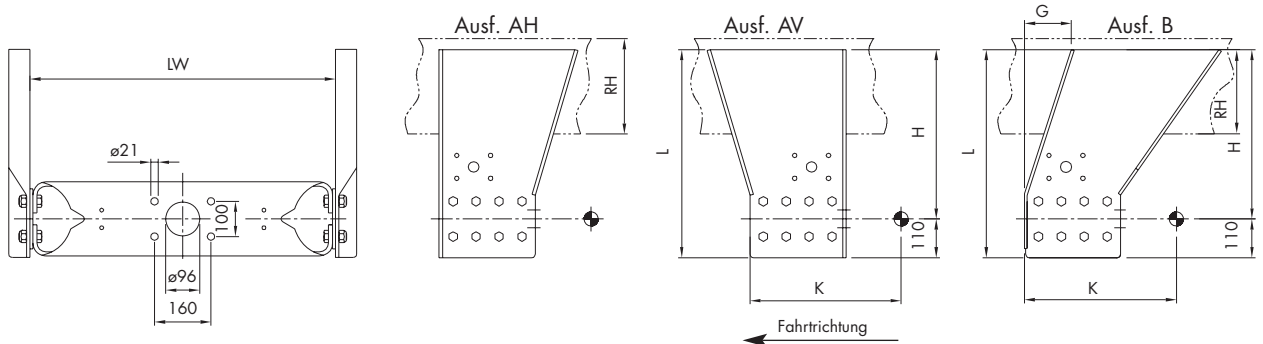


## Anhängebock für Tiefkupplung

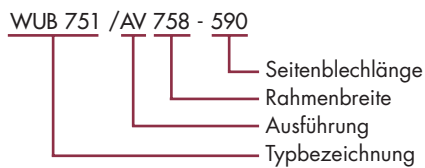
Baureihe: WUB 601  
 WUB 751

Typgenehmigung: 00-1209  
 Typgenehmigung: 00-1208

Typ	D-Wert (kN)	Dc-Wert (kN)	V-Wert (kN)	Stützlast (kg)
WUB 601	140	110	60	1000
WUB 751	190	130	75	1000



Bestellbeispiel:

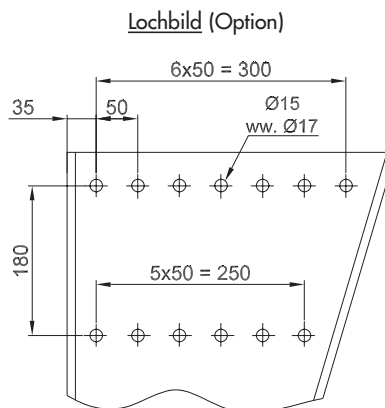


- WUB = WAP Unterbau Bock
- Typ 601 = V-Wert = 60 kN, Stützlast = 1000 kg
- Typ 751 = V-Wert = 75 kN, Stützlast = 1000 kg
- AH = Seitenblech gerade, Schräge hinten
- AV = Seitenblech gerade, Schräge vorn
- B = Seitenblech gekröpft
- LW = Rahmenbreite
- L = Seitenblechlänge
- H = Maß Mitte Kupplung bis Oberkante Seitenblech
- RH = Rahmenhöhe

Abmessungen:

Rahmenbreite LW (mm): 758, 762, 770, 790, 802, 850, 854, 862, 866

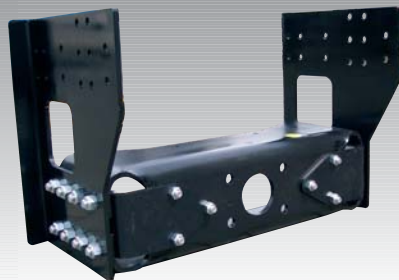
Seitenbleche		
Maß H	Maß L	Maß G
415	525	112
440	550	118
<b>480</b>	<b>590</b>	<b>133</b>
<b>510</b>	<b>620</b>	<b>143</b>
540	650	152
<b>570</b>	<b>680</b>	<b>162</b>
610	720	176
640	750	185
690	800	202
740	850	218



Kupplungen	
Typ	Maß K
Orlandi E406	433
<b>Orlandi E509</b>	<b>459</b>
Orlandi GX 57	443
Ringfeder 2040A	437
Ringfeder 2050A	437
Rockinger 400A51	427
<b>Rockinger 500A65</b>	<b>433</b>
Rockinger RO 57	460
VBG 590 V	437
VBG 795 V	456

Fettgedruckte Größen Lagerware.  
 Anfrage-/ Bestellformulare im Internet auf [www.waptech.de](http://www.waptech.de)

Irrtum und Änderungen vorbehalten!

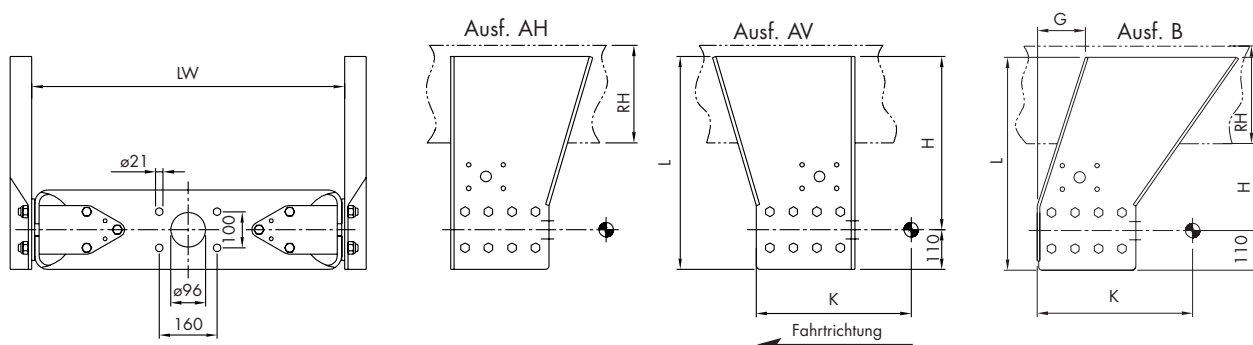


## Anhängebock für Tiefkupplung

Baureihe: WUB 901

Typgenehmigung:  00-2581

Typ	D-Wert (kN)	Dc-Wert (kN)	V-Wert (kN)	Stützlast (kg)
WUB 901	200	140	90	1000



### Bestellbeispiel:

WUB 901 / AV 758 - 680

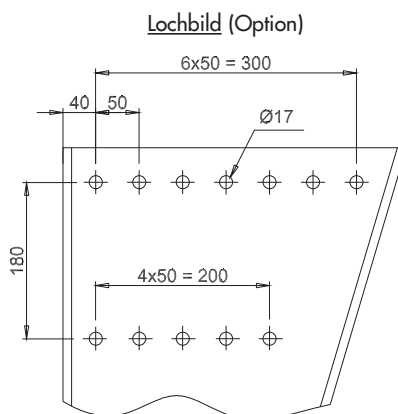


- WUB = WAP Unterbau Bock
- Typ 901 = V-Wert = 90 kN, Stützlast = 1000 kg
- AH = Seitenblech gerade, Schräge hinten
- AV = Seitenblech gerade, Schräge vorn
- B = Seitenblech gekröpft
- LW = Rahmenbreite
- L = Seitenblechlänge
- H = Maß Mitte Kupplung bis Oberkante Seitenblech
- RH = Rahmenhöhe

### Abmessungen:

Rahmenbreite LW (mm): 758, 762, 770, 790, 802, 850, 854, 862, 866

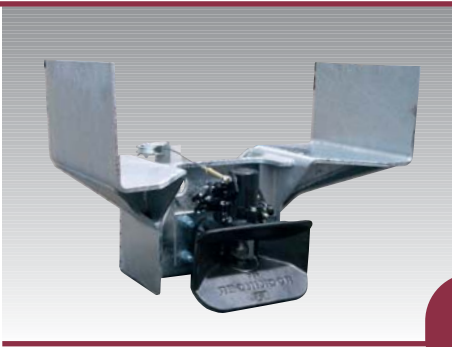
Seitenbleche		
Maß H	Maß L	Maß G
415	525	112
440	550	118
480	590	133
510	620	143
540	650	152
570	680	162
610	720	176
640	750	185
690	800	202
740	850	218



Kupplungen	
Typ	Maß K
Orlandi E509	459
Orlandi GX 57	443
Ringfeder 2050A	437
Rockinger 500A65	433
Rockinger RO 57	460
VBG 590 V	437
VBG 795 V	456

Auch mit Seitenblechen Ausf. C, D, E, F lieferbar.  
Anfrage-/ Bestellformulare im Internet auf [www.waptech.de](http://www.waptech.de)

Irrtum und Änderungen vorbehalten!

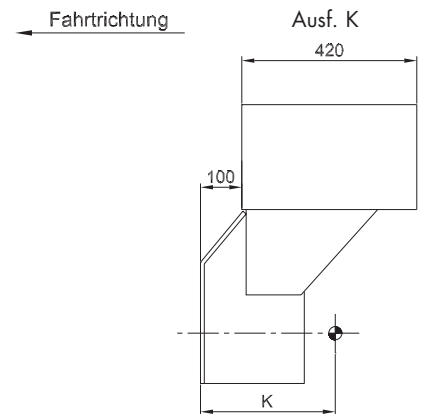
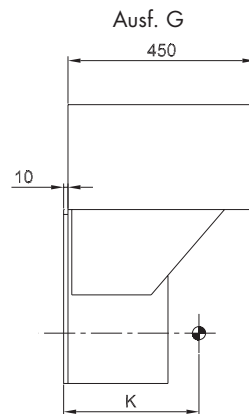
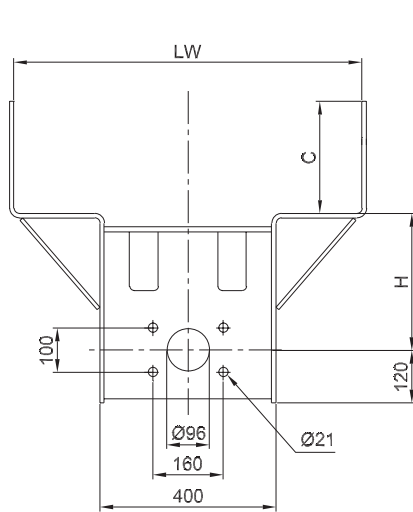


## Anhängebock für Tiefkupplung

Baureihe: WUB 18/1 G, WUB 18/1 K  
 WUB 18/2 G, WUB 18/2 K

Typgenehmigung: e4 00-2723  
 TÜV-Einzelabnahme

Typ	D-Wert (kN)	Dc-Wert (kN)	V-Wert (kN)	Stützlast (kg)
WUB 18/1	140	125	60	1000
WUB 18/2	190	130	60	2000
WUB 18/2	190	130	75	1000



Bestellbeispiel:

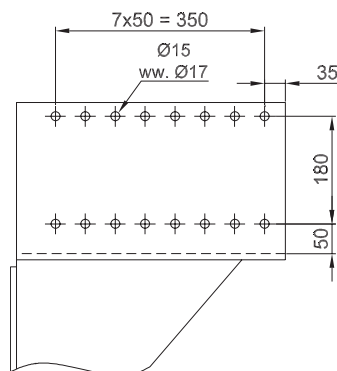
WUB 18/1 G / 758 - 300

Maß H  
 Maß LW  
 Ausführung  
 Typbezeichnung

Abmessungen:

Bauhöhe H (mm): 240, 270, 300, 330

Lochbild (Option)



Maß LW	Maß C
758	310
762	308
770	304
790	294
802	288
850	264
854	262
862	258
866	256

Typ	Kupplungen Maß K
Orlandi E406	330
Orlandi E509	356
Orlandi GX 57	340
Ringfeder 2040A	334
Ringfeder 2050A	334
Rockinger 400A51	324
Rockinger 500A65	330
Rockinger RO 57	357
VBG 590 V	334
VBG 795 V	353

Die Bauhöhen H sind mit den lichte Weiten LW beliebig kombinierbar.  
 Anfrage-/ Bestellformulare im Internet auf [www.waptech.de](http://www.waptech.de)

Irrtum und Änderung vorbehalten!



## Anhängebock für Tiefkupplung

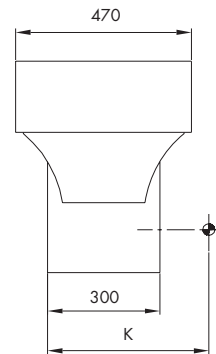
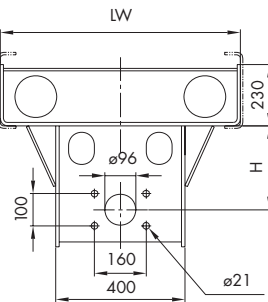
Baureihe: WUB 18/1 S

TÜV-Einzelabnahme

Typ	D-Wert (kN)	Dc-Wert (kN)	V-Wert (kN)	Stützlast (kg)
WUB 18/1 S	190	145	60	1000

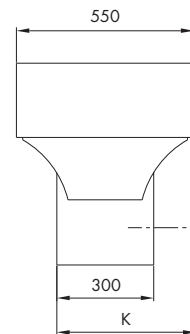
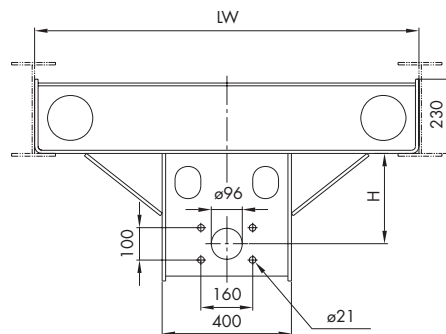
Ausf. A

für Innenmontage  
am Motorwagen



Ausf. B

für Innenmontage  
am Anhänger



Bestellbeispiel:

WUB 18/1 S A / 1290 - 350

Maß H  
Maß LW  
Ausführung  
Typbezeichnung

Kupplungen  
Typ Maß K

Orlandi E406	410
Orlandi E509	436
Orlandi GX 57	417
Ringfeder 2040A	414
Ringfeder 2050A	414
Rockinger 400A51	404
Rockinger 500A65	410
Rockinger RO 57	437
VBG 590 V	414
VBG 795 V	433

Andere Abmessungen und Gewichte auf Anfrage.  
Anfrage-/ Bestellformulare im Internet auf [www.waptech.de](http://www.waptech.de)

Irrtum und Änderung vorbehalten!

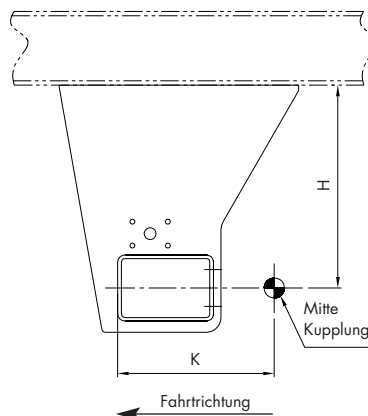
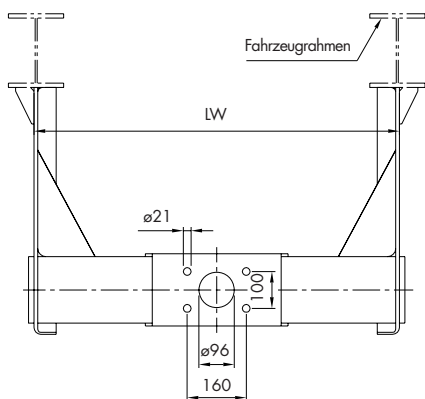


## Anhängebock für Tiefkupplung

Baureihe: WUB 18/1 US TÜV-Einzelabnahme

Typ	D-Wert (kN)	Dc-Wert (kN)	V-Wert (kN)	Stützlast (kg)
WUB 18/1 US	190	145	60	1000

Anhängebock zum unterschweißen am Fahrzeugrahmen Anhänger.  
 Wahlweise auch mit montierter Kupplung und Seilfernbetätigung lieferbar.



### Abmessungen:

Rahmenbreite LW (mm): 758 - 1350  
 Maß H (mm): 250 - 600

### Bestellbeispiel:

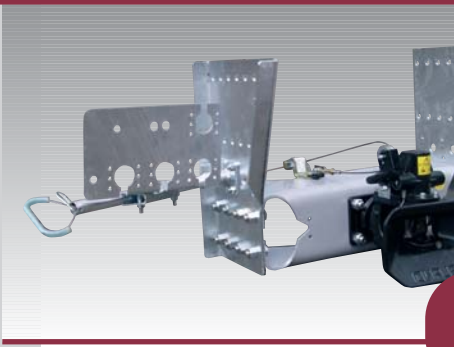
WUB 18/1 US / 1290 - 550

Maß H  
 Maß LW  
 Typbezeichnung

Typ	Kupplungen Maß K
Orlandi E406	420
Orlandi E509	446
Orlandi GX 57	436
Ringfeder 2040A	424
Ringfeder 2050A	424
Rockinger 400A51	414
Rockinger 500A65	420
Rockinger RO 57	447
VBG 590 V	424
VBG 795 V	443

Andere Abmessungen und Gewichte auf Anfrage.  
 Anfrage-/ Bestellformulare im Internet auf [www.waptech.de](http://www.waptech.de)

Irrtum und Änderung vorbehalten!

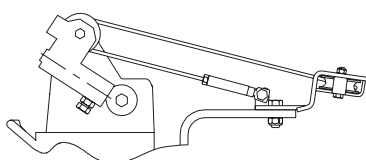
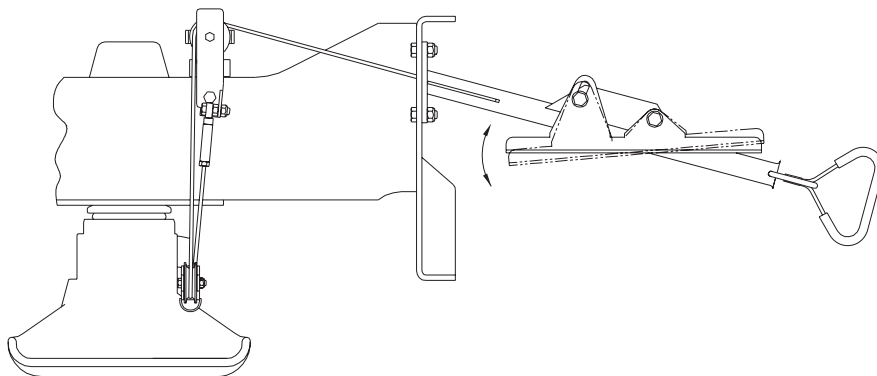
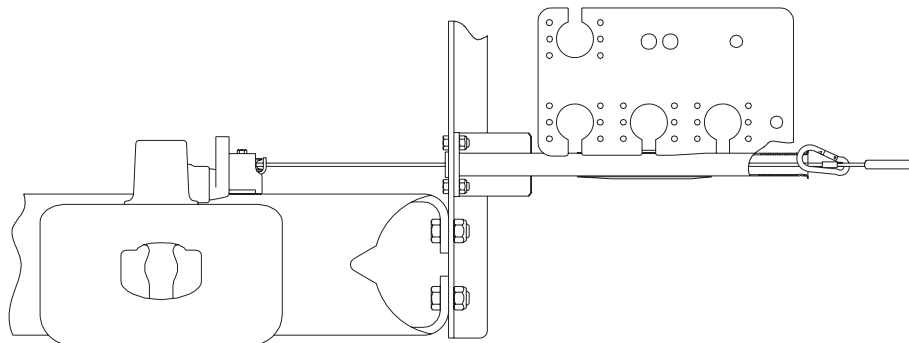


## Zubehör Anhängerböcke

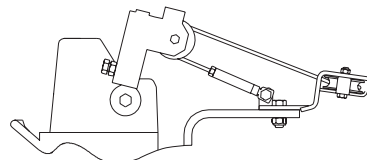
Baureihe: Seilfernbetätigung SF-2

Betriebserlaubnis KBA 90780

Mechanische Betätigungseinrichtung für typgenehmigte, selbsttätige Anhängerkupplungen mit Handhebelbetätigung aufwärts.  
 Seil mit Handschleife mittels Karabinerhaken gegen unbeabsichtigtes Öffnen gesichert.  
 Führungsrohr wahlw. zum anflanschen in gerader oder in schräger Ausführung.  
 Wahlweise mit Druckluftkonsole zur Aufnahme von Licht-/Luftanschlüssen.  
 Führungsrohr wahlweise lose zum verschweißen am Fahrzeug.  
 Unsere Seilfernbetätigung ist Gebrauchsmuster geschützt.



Kupplung geschlossen



Kupplung geöffnet