

Zugdeichsel, Typ: ASD 601
Montage- Wartungs- und Bedienungsanleitung
ECE- Typgenehmigung: E4 55R - 010597

1. Montage

Die Zugdeichsel, Typ ASD 601 wird in den Ausführungen:

- A (geschraubte Zugösenflanschplatte)
 - A1 (geschraubte Zugösenflanschplatte mit Verstärkungswinkel 3706621)
 - A2 (geschraubte Zugösenflanschplatte mit Verstärkungswinkel 3709408)
 - B (geschweißte Zugösenflanschplatte)
 - B1 (geschweißte Zugösenflanschplatte mit Verstärkungswinkel 3706621)
 - B2 (geschweißte Zugösenflanschplatte mit Verstärkungswinkel 3709408)
- mit den Querträgerausführungen Q1 bis Q6 geliefert.

Die Zugösenflanschplatte bei Ausf. A, A1 und A2 wird seitlich durch,
 - 16 Stück Flanschkopfschraube M16x1,5x50 - 10.9 nach DIN 6921
 - 16 Stück Flanschkopfmutter M16x1,5 - 10 nach DIN 6927
 mit dem Zugdeichselprofil verschraubt.

Die Verbindungsbügel (mindestens 4 Stück) werden gleichmäßig in dem Zugdeichselprofil verschraubt.

Die Querträger werden zuerst seitlich an dem Zugdeichselprofil und anschließend am Fahrgestellrahmen verschraubt, bzw. verschweißt.
 Anordnung und Verschraubung siehe Seite 3 bis 8.

Zur Aufnahme der Schubkräfte müssen nach dem Verschrauben der Zugdeichsel Schubleche (Flachstahl mind. 40x10x100 lg. in S355) am Fahrgestell (nur in Längsrichtung) angeschweißt werden.
 Dies gilt nur für Querträgerausführungen Q1, Q2 und Q3. Siehe Seite 9.

2. Wartung

Alle Verschraubungen an der Zugdeichsel, inklusive der Zugöse, sind **1 x monatlich**, mindestens jedoch alle **20.000 km** auf festen Sitz zu prüfen.
 Anziehdrehmomente wie in dieser Anleitung beschrieben.

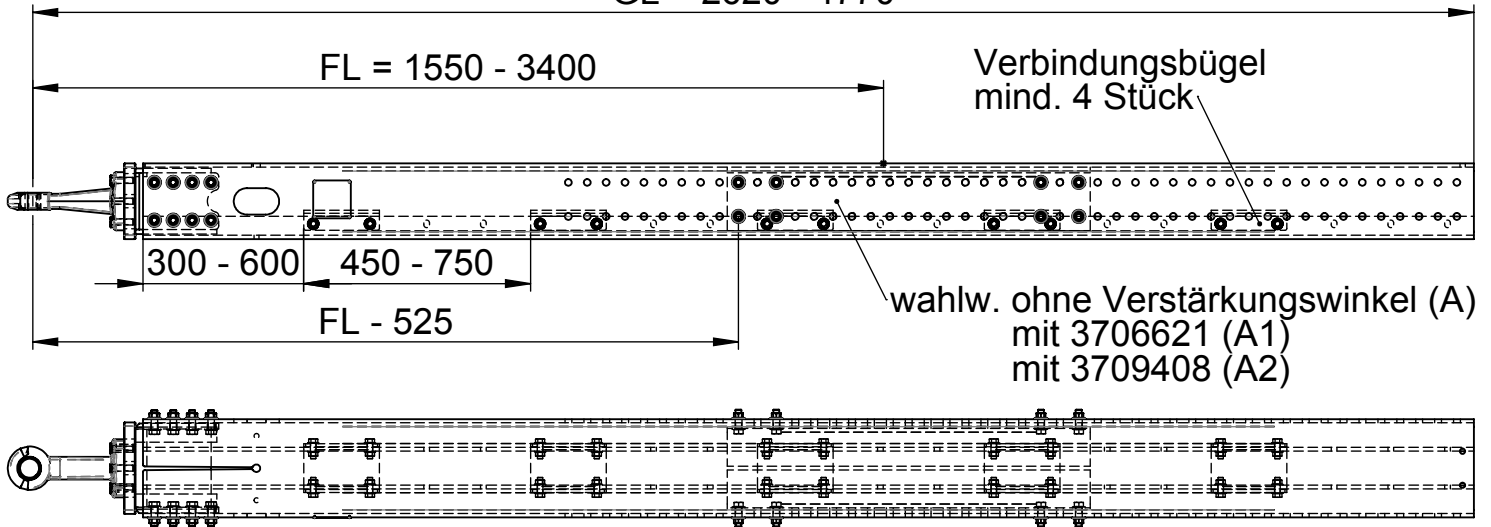
Anziehdrehmomente:

Flanschkopfschraube DIN 6921	M14x1,5 - 10.9	=	160 +10 Nm
Flanschkopfschraube DIN 6921	M16x1,5 - 10.9	=	250 +10 Nm
6kt.-Schraube DIN 931 / DIN 933	M14x1,5 - 10.9	=	200 Nm
6kt.-Schraube DIN 931 / DIN 933	M16 - 8.8	=	195 Nm
6kt.-Schraube DIN 931 / DIN 933	M16 - 10.9	=	290 Nm

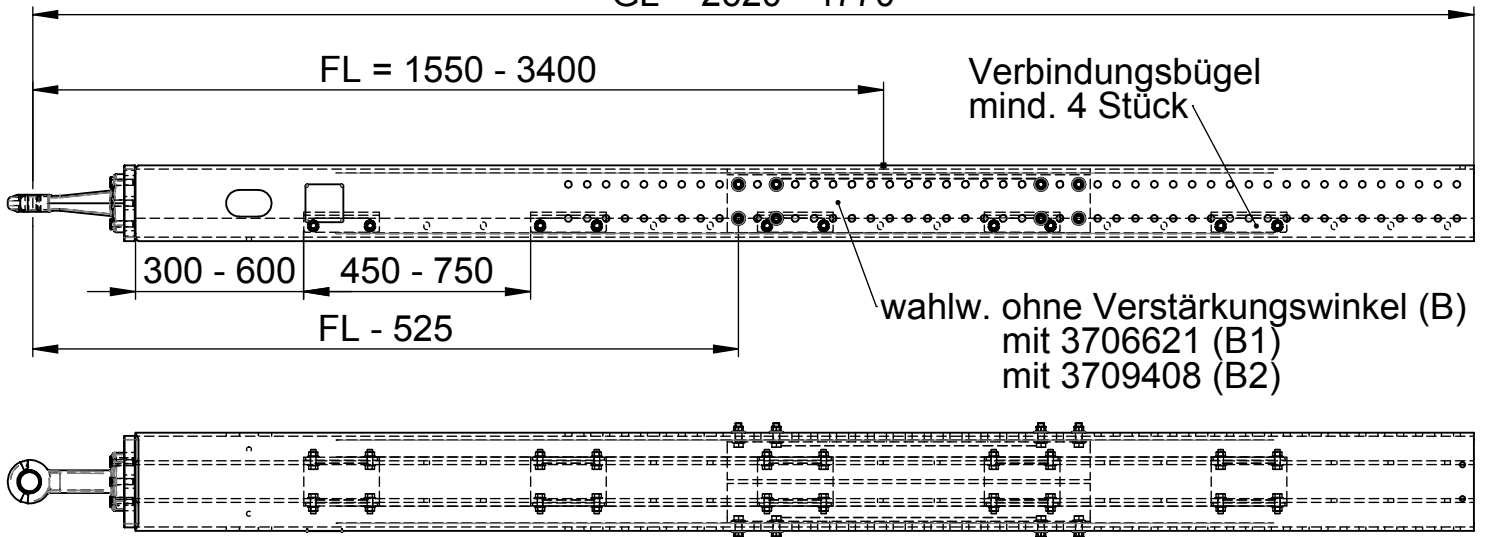
Zugdeichsel, Typ: ASD 601
 Montage- Wartungs- und Bedienungsanleitung
 ECE- Typgenehmigung: E4 55R - 010597

Ausf. A, A1, A2

GL = 2620 - 4770

**Ausf. B, B1, B2**

GL = 2620 - 4770

**Verschraubung:****geschraubte Zugösenflanschplatte Ausf. A, A1, A2:**

- 16 Stück Flanschkopfschrauben M16x1,5x50 - 10.9 nach DIN 6921
- 16 Stück Flanschkopfmutter M16x1,5 - 10 nach DIN 6927

je Verbindungsbügel:

- 4 Stück Flanschkopfschrauben M14x1,5x40 - 10.9 nach DIN 6921
- 4 Stück Flanschkopfmutter M14x1,5 - 10 nach DIN 6927

Verstärkungswinkel:

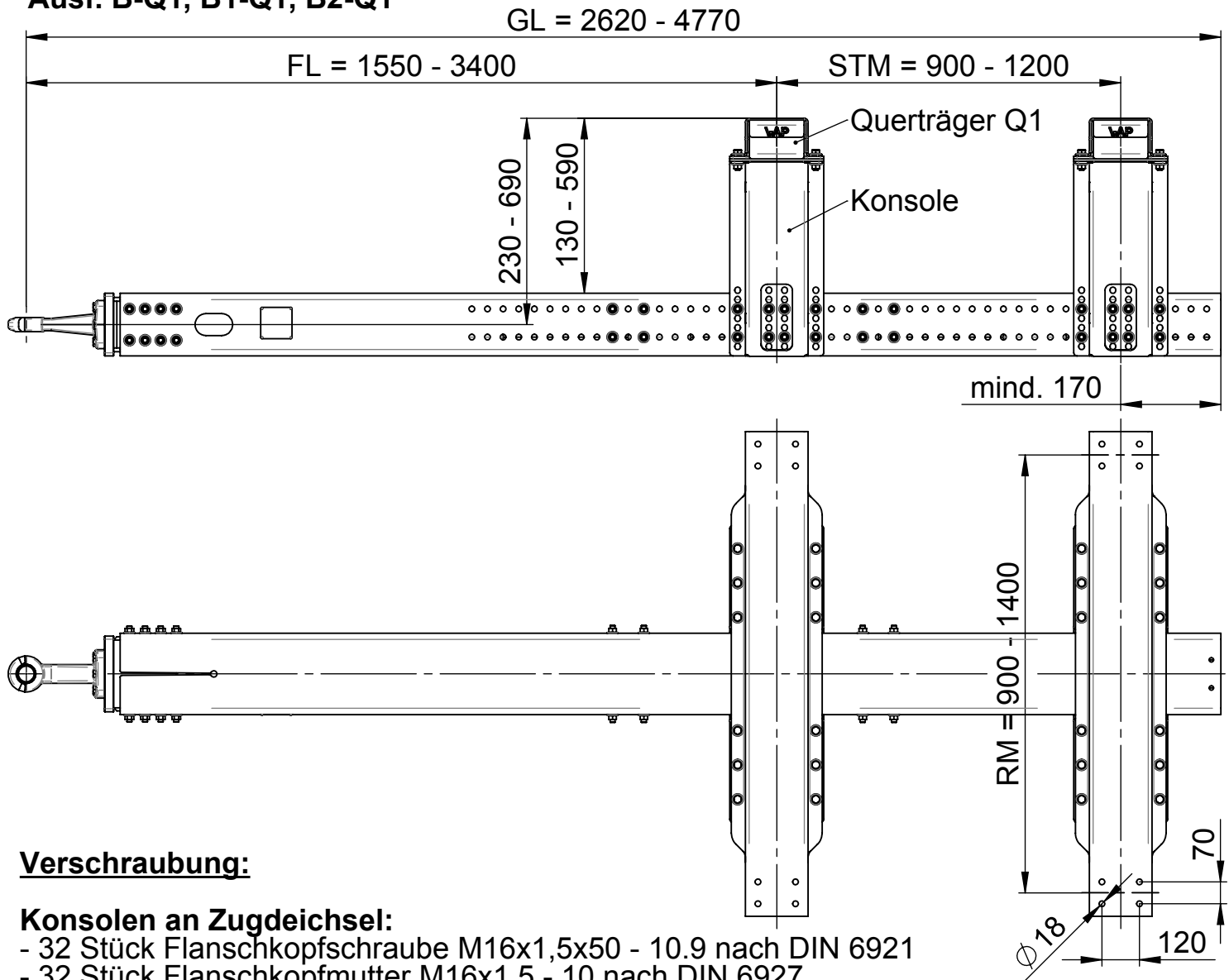
- 16 Stück Flanschkopfschrauben M16x1,5x50 - 10.9 nach DIN 6921
- 16 Stück Flanschkopfmutter M16x1,5 - 10 nach DIN 6927

Abweichungen von dieser Anleitung nur mit Zustimmung des Hersteller.
 Irrtümer und Änderungen vorbehalten!

		Datum	Name
Nummer	Bearb.	22.07.2014	Schneider
MA-074	Prüfer		

Zugdeichsel, Typ: ASD 601
 Montage- Wartungs- und Bedienungsanleitung
 ECE- Typgenehmigung: E4 55R - 010597

Ausf. A-Q1, A1-Q1, A2-Q1
Ausf. B-Q1, B1-Q1, B2-Q1



Verschraubung:

Konsolen an Zugdeichsel:

- 32 Stück Flanschkopfschraube M16x1,5x50 - 10.9 nach DIN 6921
- 32 Stück Flanschkopfmutter M16x1,5 - 10 nach DIN 6927

im Bereich des Verstärkungswinkels bei Ausf. A1 und B1, die Schrauben 10 mm länger wählen

Querträger an Konsolen:

- 24 Stück Flanschkopfschraube M16x1,5x50 - 10.9 nach DIN 6921
- 24 Stück Flanschkopfmutter M16x1,5 - 10 nach DIN 6927

Querträger an Fahrgestell:

- 16 Stück 6kt.-Schraube M16 - 8.8 w.w. 10.9, in erforderlicher Länge, nach DIN 931 oder DIN 933

- 16 Stück 6kt.-Mutter M16 - 8 w.w. 10, nach DIN 980
 wahlw.

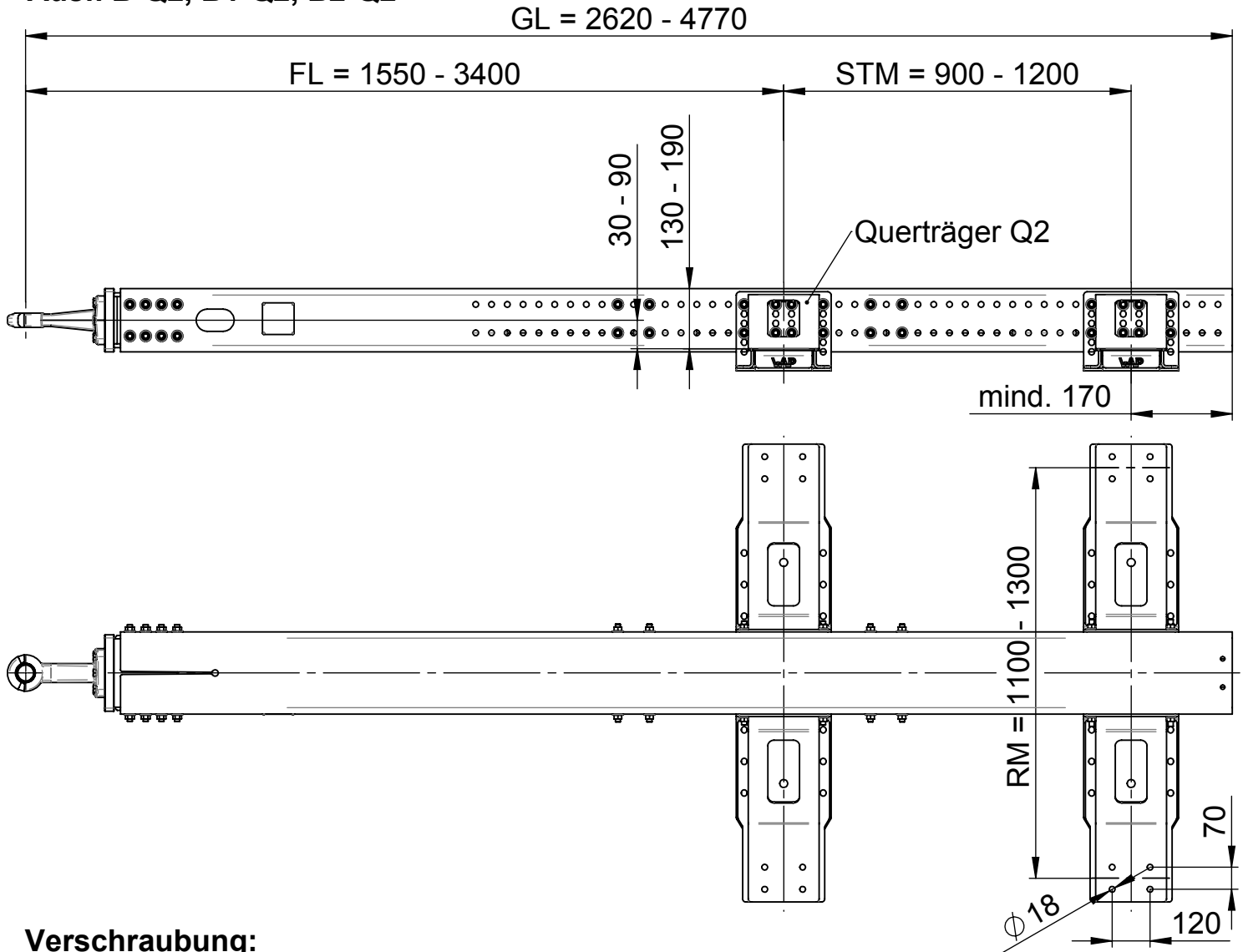
- 16 Stück Flanschkopfschraube M16x1,5 - 10.9, in erforderlicher Länge, nach DIN 6921
- 16 Stück Flanschkopfmutter M16x1,5 - 10, nach DIN 6927

Abweichungen von dieser Anleitung nur mit Zustimmung des Hersteller.
 Irrtümer und Änderungen vorbehalten!

		Datum	Name
Nummer	Bearb.	22.07.2014	Schneider
MA-074	Prüfer		

Zugdeichsel, Typ: ASD 601
 Montage- Wartungs- und Bedienungsanleitung
 ECE- Typgenehmigung: E4 55R - 010597

Ausf. A-Q2, A1-Q2, A2-Q2
Ausf. B-Q2, B1-Q2, B2-Q2



Verschraubung:

Querträger an Zugdeichsel:

- 32 Stück Flanschkopfschraube M16x1,5x50 - 10.9 nach DIN 6921
- 32 Stück Flanschkopfmutter M16x1,5 - 10 nach DIN 6927

im Bereich des Verstärkungswinkels bei Ausf. A1 und B1, die Schrauben 10 mm länger wählen

Querträger an Fahrgestell:

- 16 Stück 6kt.-Schraube M16 - 8.8 w.w. 10.9, in erforderlicher Länge, nach DIN 931 oder DIN 933
- 16 Stück 6kt.-Mutter M16 - 8 w.w. 10, nach DIN 980

wahlw.

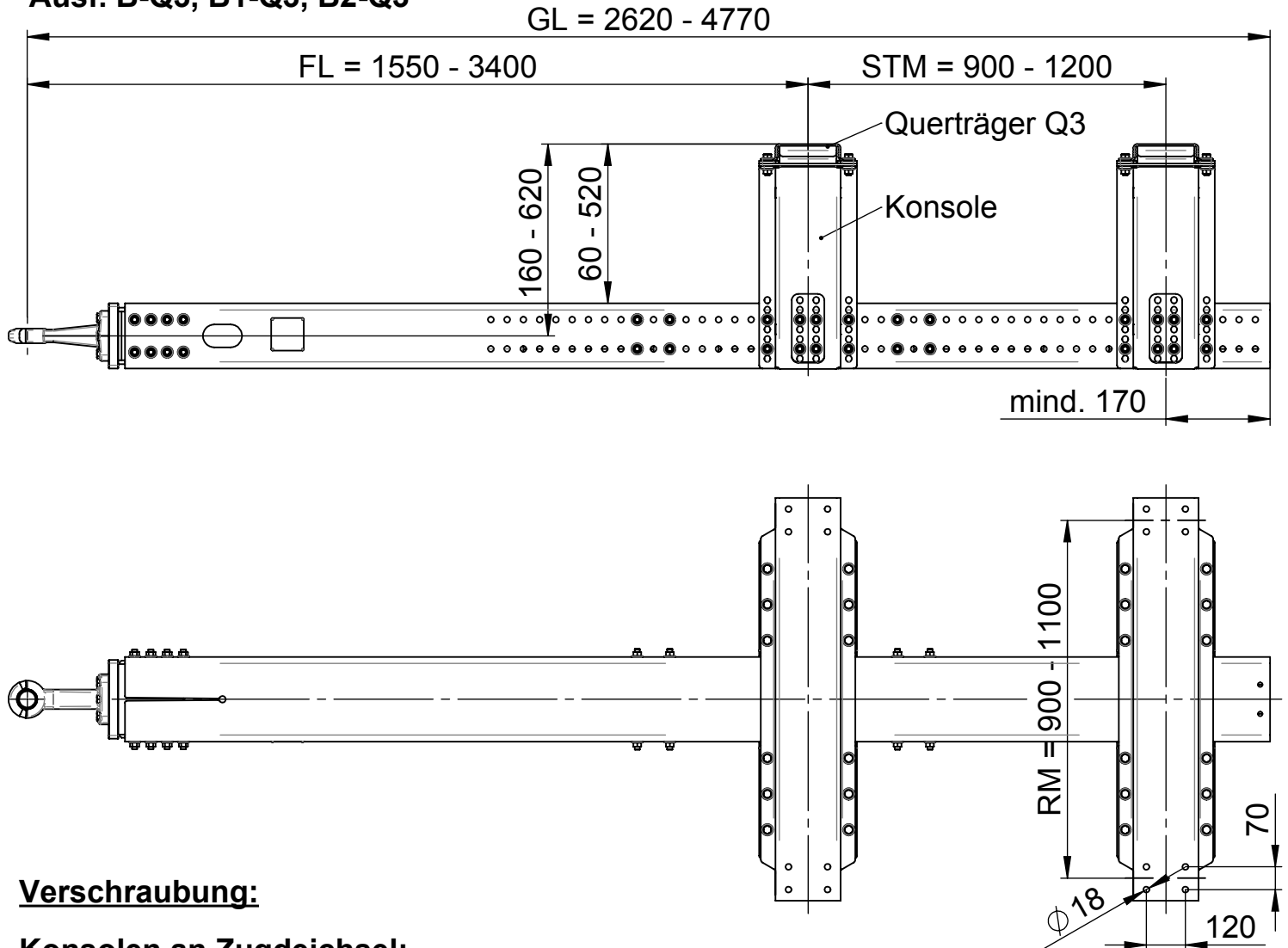
- 16 Stück Flanschkopfschraube M16x1,5 - 10.9, in erforderlicher Länge, nach DIN 6921
- 16 Stück Flanschkopfmutter M16x1,5 - 10, nach DIN 6927

Abweichungen von dieser Anleitung nur mit Zustimmung des Hersteller.
 Irrtümer und Änderungen vorbehalten!

		Datum	Name
Nummer	Bearb.	22.07.2014	Schneider
MA-074	Prüfer		

Zugdeichsel, Typ: ASD 601
Montage- Wartungs- und Bedienungsanleitung
ECE- Typgenehmigung: E4 55R - 010597

Ausf. A-Q3, A1-Q3, A2-Q3
Ausf. B-Q3, B1-Q3, B2-Q3



Verschraubung:

Konsolen an Zugdeichsel:

- 32 Stück Flanschkopfschraube M16x1,5x50 - 10.9 nach DIN 6921
- 32 Stück Flanschkopfmutter M16x1,5 - 10 nach DIN 6927

im Bereich des Verstärkungswinkels bei Ausf. A1 und B1, die Schrauben 10 mm länger wählen

Querträger an Konsolen:

- 24 Stück Flanschkopfschraube M16x1,5x50 - 10.9 nach DIN 6921
- 24 Stück Flanschkopfmutter M16x1,5 - 10 nach DIN 6927

Querträger an Fahrgestell:

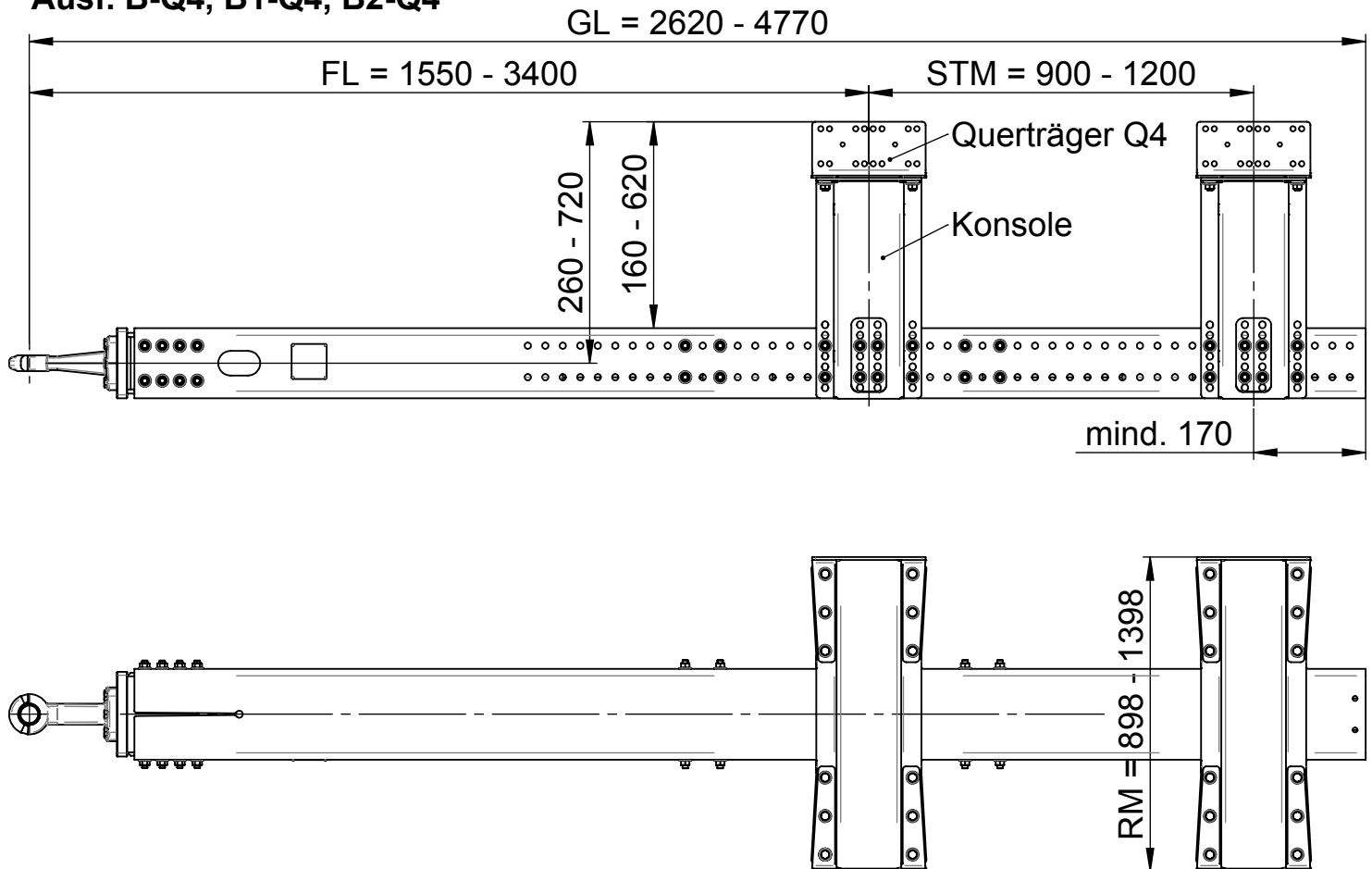
- 16 Stück 6kt.-Schraube M16 - 8.8 w.w. 10.9, in erforderlicher Länge, nach DIN 931 oder DIN 933
- 16 Stück 6kt.-Mutter M16 - 8 w.w. 10, nach DIN 980 wahlw.
- 16 Stück Flanschkopfschraube M16x1,5 - 10.9, in erforderlicher Länge, nach DIN 6921
- 16 Stück Flanschkopfmutter M16x1,5 - 10, nach DIN 6927

Abweichungen von dieser Anleitung nur mit Zustimmung des Hersteller.
Irrtümer und Änderungen vorbehalten!

		Datum	Name
Nummer	Bearb.	22.07.2014	Schneider
MA-074	Prüfer		

Zugdeichsel, Typ: ASD 601
Montage- Wartungs- und Bedienungsanleitung
ECE- Typgenehmigung: E4 55R - 010597

Ausf. A-Q4, A1-Q4, A2-Q4
Ausf. B-Q4, B1-Q4, B2-Q4



Verschraubung:

Konsolen an Zugdeichsel:

- 32 Stück Flanschkopfschraube M16x1,5x50 - 10.9 nach DIN 6921
 - 32 Stück Flanschkopfmutter M16x1,5 - 10 nach DIN 6927
- im Bereich des Verstärkungswinkels bei Ausf. A1 und B1, die Schrauben 10 mm länger wählen

Querträger an Konsolen:

- 24 Stück Flanschkopfschraube M16x1,5x50 - 10.9 nach DIN 6921
- 24 Stück Flanschkopfmutter M16x1,5 - 10 nach DIN 6927

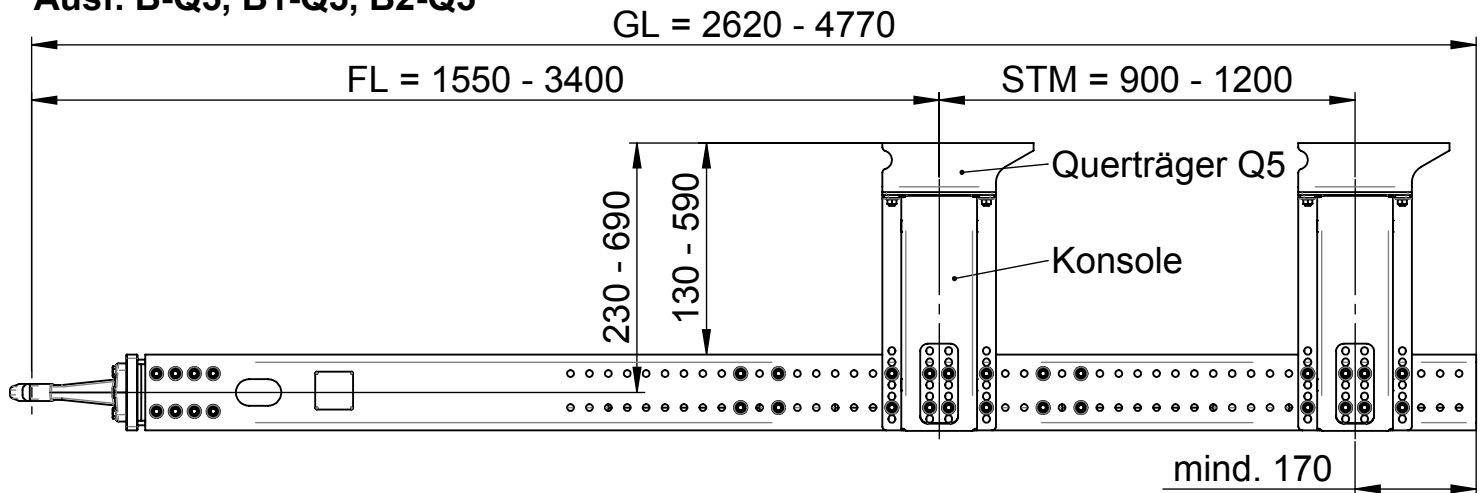
Querträger an Fahrgestell:

- 16 Stück 6kt.-Schraube mind. M14x1,5 - 10.9, in erforderlicher Länge, nach DIN 931 oder DIN 933
 - 16 Stück 6kt.-Mutter mind. M14x1,5 - 10, nach DIN 980
- wahlw.
- 16 Stück Flanschkopfschraube mind. M14x1,5 - 10.9, in erforderlicher Länge, nach DIN 6927
 - 16 Stück Flanschkopfmutter mind. M14x1,5 - 10 nach DIN 6927

		Datum	Name
Nummer	Bearb.	22.07.2014	Schneider
MA-074	Prüfer		

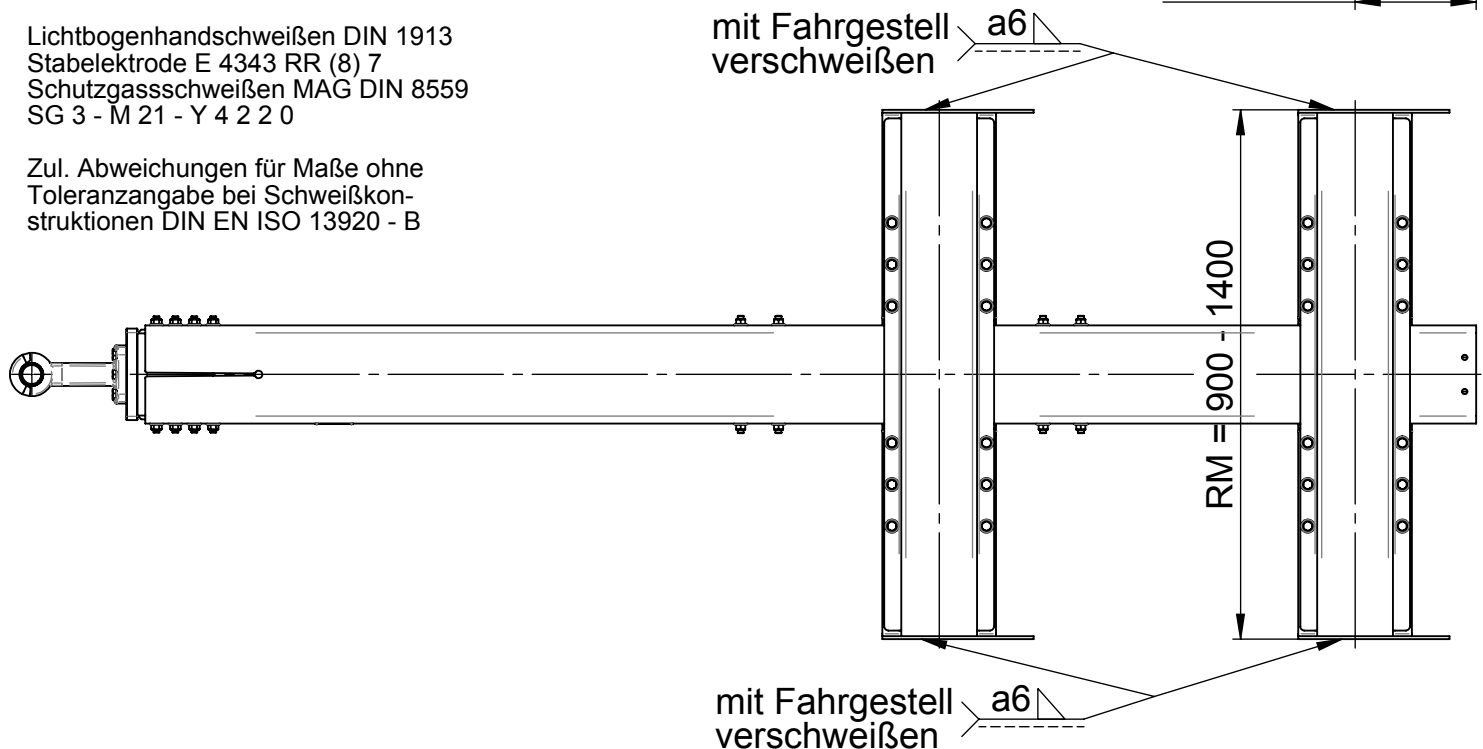
Zugdeichsel, Typ: ASD 601
 Montage- Wartungs- und Bedienungsanleitung
 ECE- Typgenehmigung: E4 55R - 010597

Ausf. A-Q5, A1-Q5, A2-Q5
Ausf. B-Q5, B1-Q5, B2-Q5



Lichtbogenhandschweißen DIN 1913
 Stabelektrode E 4343 RR (8) 7
 Schutzgasschweißen MAG DIN 8559
 SG 3 - M 21 - Y 4 2 2 0

Zul. Abweichungen für Maße ohne
 Toleranzangabe bei Schweißkon-
 struktionen DIN EN ISO 13920 - B



Verschraubung:

Konsolen an Zugdeichsel:

- 32 Stück Flanschkopfschraube M16x1,5x50 - 10.9 nach DIN 6921
- 32 Stück Flanschkopfmutter M16x1,5 - 10 nach DIN 6927

im Bereich des Verstärkungswinkels bei Ausf. A1 und B1, die Schrauben 10 mm länger wählen

Querträger an Konsolen:

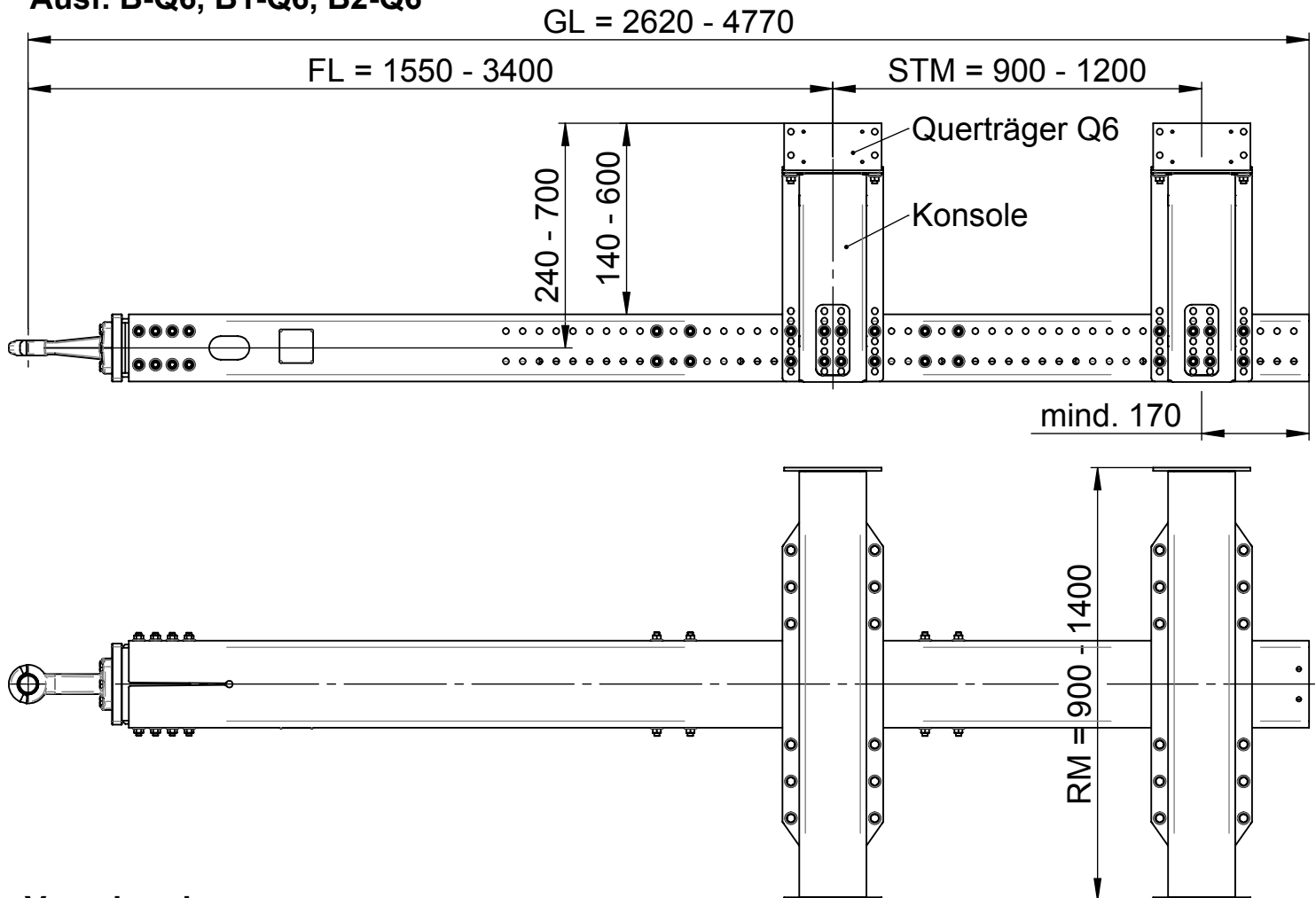
- 24 Stück Flanschkopfschraube M16x1,5x50 - 10.9 nach DIN 6921
- 24 Stück Flanschkopfmutter M16x1,5 - 10 nach DIN 6927

Abweichungen von dieser Anleitung nur mit Zustimmung des Hersteller.
 Irrtümer und Änderungen vorbehalten!

		Datum	Name
Nummer	Bearb.	22.07.2014	Schneider
MA-074	Prüfer		

Zugdeichsel, Typ: ASD 601
 Montage- Wartungs- und Bedienungsanleitung
 ECE- Typgenehmigung: E4 55R - 010597

Ausf. A-Q6, A1-Q6, A2-Q6
Ausf. B-Q6, B1-Q6, B2-Q6



Verschraubung:

Konsolen an Zugdeichsel:

- 32 Stück Flanschkopfschraube M16x1,5x50 - 10.9 nach DIN 6921
 - 32 Stück Flanschkopfmutter M16x1,5 - 10 nach DIN 6927
- im Bereich des Verstärkungswinkels bei Ausf. A1 und B1, die Schrauben 10 mm länger wählen

Querträger an Konsolen:

- 24 Stück Flanschkopfschraube M16x1,5x50 - 10.9 nach DIN 6921
- 24 Stück Flanschkopfmutter M16x1,5 - 10 nach DIN 6927

Querträger an Fahrgestell:

- 16 Stück 6kt.-Schraube M16x1,5 - 10.9, in erforderlicher Länge, nach DIN 931 oder DIN 933
 - 16 Stück 6kt.-Mutter M16x1,5 - 10, nach DIN 980
- wahlw.
- 16 Stück Flanschkopfschraube M16x1,5 - 10.9, in erforderlicher Länge, nach DIN 6927
 - 16 Stück Flanschkopfmutter M16x1,5 - 10 nach DIN 6927

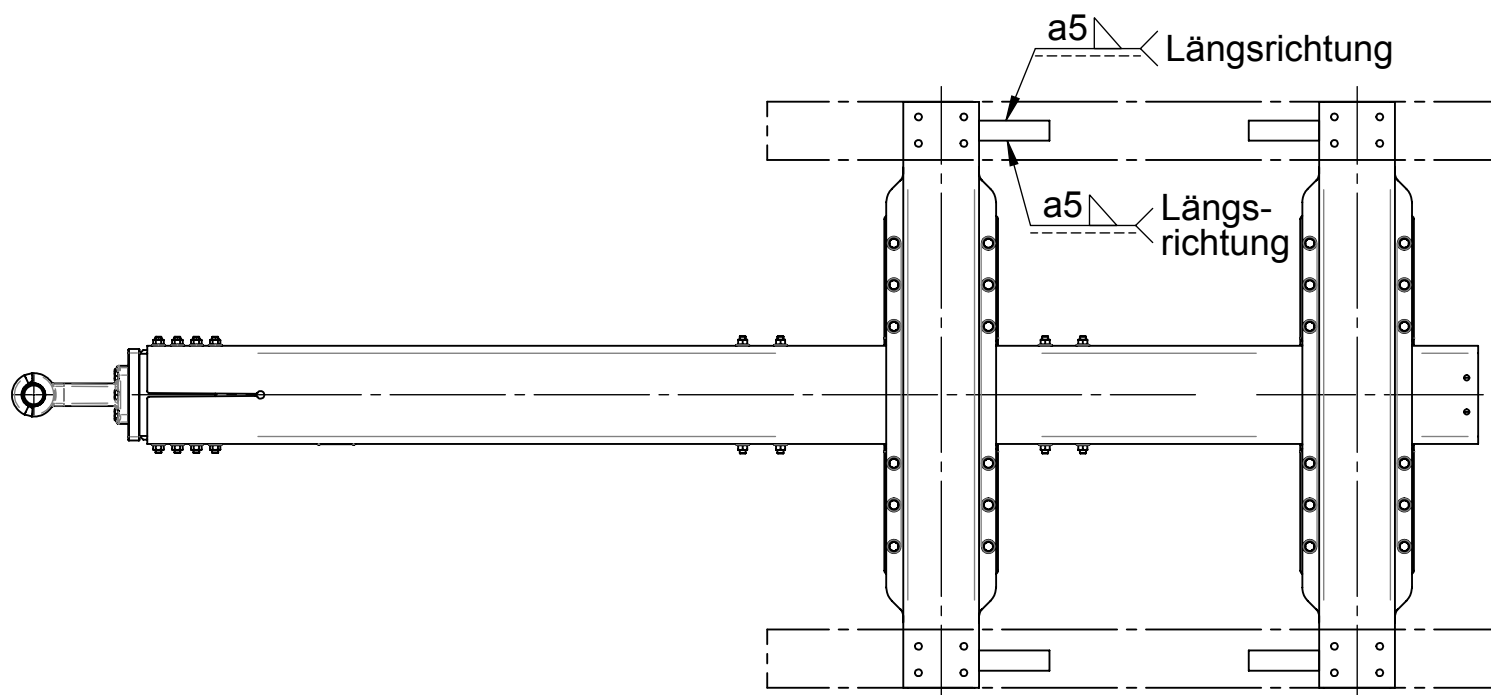
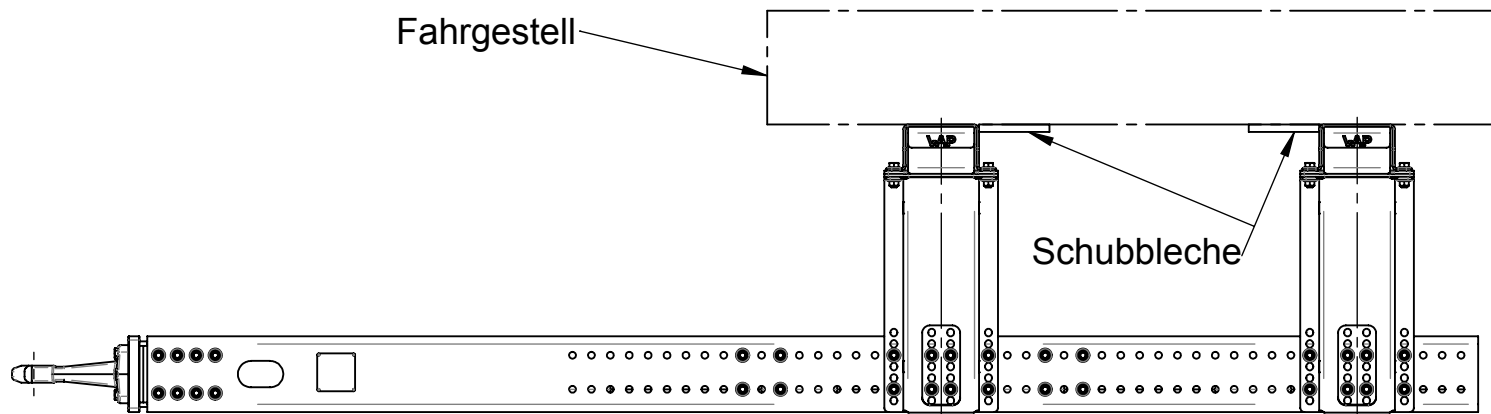
Abweichungen von dieser Anleitung nur mit Zustimmung des Hersteller.
 Irrtümer und Änderungen vorbehalten!

		Datum	Name
Nummer	Bearb.	22.07.2014	Schneider
MA-074	Prüfer		

Zugdeichsel, Typ: ASD 601
Montage- Wartungs- und Bedienungsanleitung
ECE- Typgenehmigung: E4 55R - 010597

Verschweißen der Schubleche gilt für die Querträgerausführungen:

Q1, Q2 und Q3



Lichtbogenhandschweißen DIN 1913
 Stabelektrode E 4343 RR (8) 7
 Schutzgasschweißen MAG DIN 8559
 SG 3 - M 21 - Y 4 2 2 0

Zul. Abweichungen für Maße ohne
 Toleranzangabe bei Schweißkon-
 struktionen DIN EN ISO 13920 - B

Abweichungen von dieser Anleitung nur mit Zustimmung des Hersteller.
 Irrtümer und Änderungen vorbehalten!

		Datum	Name
Nummer	Bearb.	22.07.2014	Schneider
MA-074	Prüfer		